

VOLETS  
RÉNOVATION

# GUIDE TECHNIQUE

2023

**TBS** PRO

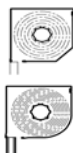


# GUIDE TECHNIQUE 2022

## SOMMAIRE

### I / Coffres extérieurs

Quart de rond  
Pan coupé  
Enduisable

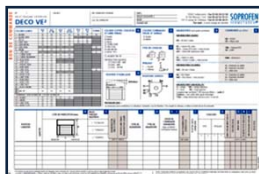


..... DVE 01 à DVE 26 ..... p. 5 à 30

Pan coupé grande largeurs

..... VEPG 01 à VEPG 12 ..... p. 31 à 42

### II / Bons de commande



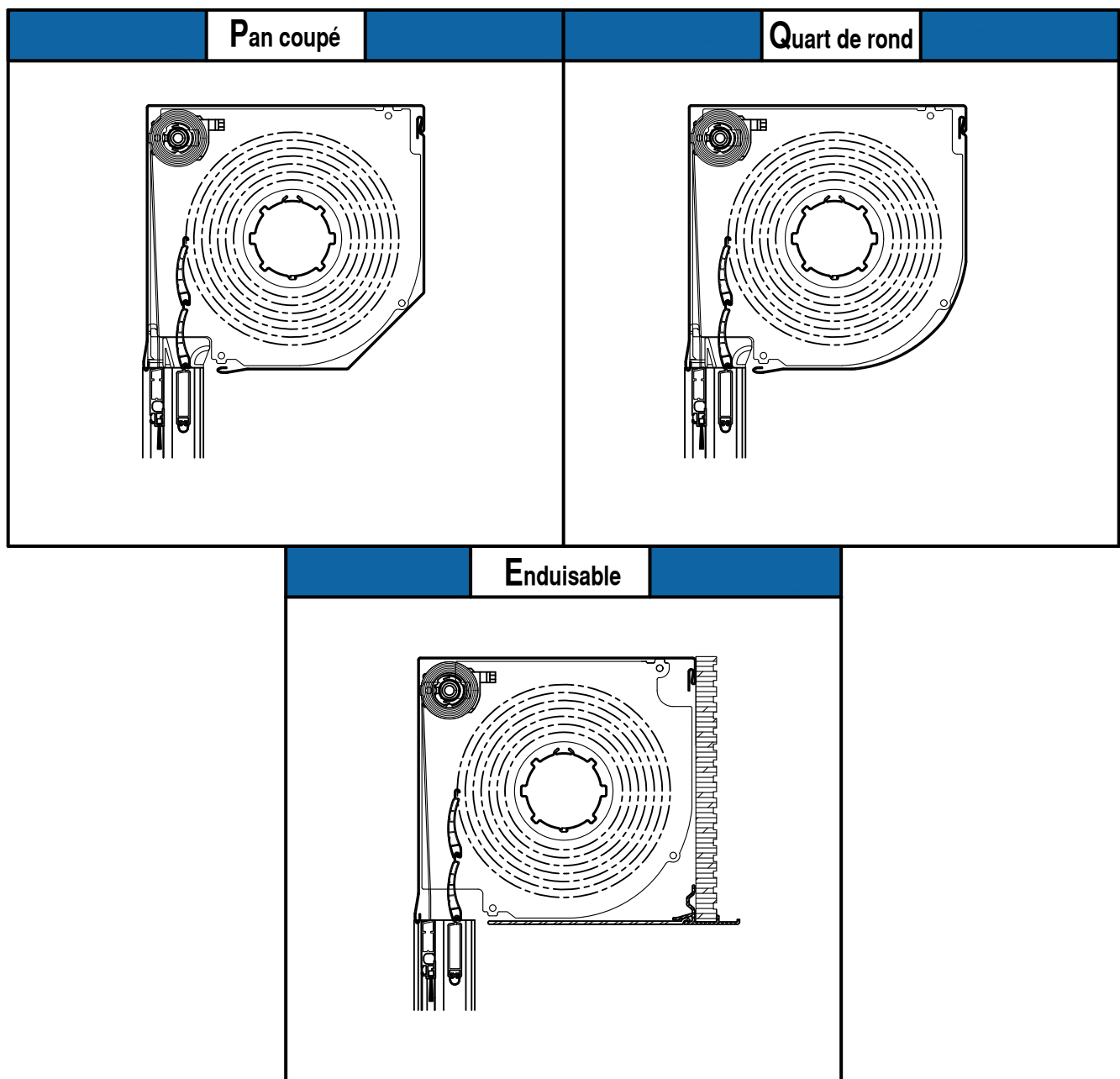


49280 ST LEGER SOUS CHOLET  
Tél: 02 41 56 24 08  
Fax: 02 41 71 04 27

Le **GUIDE**  
Pour bien remplir vos  
**BONS DE COMMANDE**

GB\_VE\_N\_VE2\_00\_FR\_202306\_TBS

Ed: 06 / 2023



## Type de coffre

Cette rubrique permet de choisir le type de coffre souhaité en cochant la case correspondante.

## A

## Type de lame

Cette rubrique permet de sélectionner le coloris et le type de lame.

Cocher votre choix de coloris pour l'ensemble de la commande et cocher le type de lame dans la colonne.

Info densité Std = 80 kg/m <sup>3</sup>								<b>S'Onro</b> Quart de rond <b>UNIQUEMENT</b> 
		LATH 37	LATH 50		LATH 37	LATH 50		
Référence des lames		<b>L 37</b>	<b>L 50</b>	<b>LATH 37</b>	<b>LA 37</b>	<b>LATH 50</b>	<b>LA 50</b>	<b>S'Onro (***)</b>
Largeur MAXI en mm		1 500	2 000	3 000		3 000		2400
HAUTEUR maxi (**) <b>H</b> en mm	<b>Coffre 135</b>	1 600	/	1 600		/		900
	<b>Coffre 165</b>	2 400	1 800	2 400		1 800		1600
	<b>Coffre 205</b>	3 500	2 700	3 500		2 700		2 400
Poids tablier en Kg/m <sup>2</sup>		3.2 Kg / m <sup>2</sup>	3.5 Kg / m <sup>2</sup>	2.8 Kg/m <sup>2</sup>		2.85 Kg/m <sup>2</sup>		7.0 Kg/m <sup>2</sup> Ajouter 1,1 Kg / ml pour lame finale.



\*\* = Pour les limites en hauteur avec manoeuvre par tirage direct, de même que pour la moustiquaire intégrée, voir les chapitres concernés.

\*\*\* = Conditions d'utilisation de la lame S'Onro : **Largeur MINI 700mm** si treuil, **700mm** si moteur filaire LT50, **800mm** si Oximo RTS&iO, **660mm** si moteur radio Pro-soft (avec fins de course manuelles), et **660mm** si moteur S&SO RS100 iO.

Lames S'Onro incompatibles avec projection, tabliers multiples, moustiquaire intégrée, moteur solaire et manoeuvre de secours. Uniquement possible en sens d'enroulement extérieur. Les tabliers S'Onro sont équipés d'une lame finale LF40.

En grandes dimensions préférez les coloris clairs pour éviter tout risque de déformation.

	Pan coupé	Quart de rond	Enduisable
Lames alu standard	17 coloris ( voir tarif )		
Lames alu option	Tous les autres coloris RAL		
Lames PVC standard	3 coloris ( voir tarif )		
Laquage haute résistance	2 coloris ( voir tarif )		

L'option laquage haute résistance est disponible pour certain coloris (voir tarif). Il consiste en un traitement spécial qui permet d'avoir une meilleure adhésion du laquage sur la matière brute. Cocher l'option sur le bon de commande en spécifiant le coloris. Les lames thermiques sont des lames bicolores dont le revêtement intérieur réfléchit la chaleur, ce qui permet d'avoir un coefficient Delta R plus élevé. Ces lames sont disponibles uniquement en lames alu de 37 et de 50mm, dans un nombre de coloris limité et en enroulement extérieur ou intérieur selon le cas. Voir tarif.

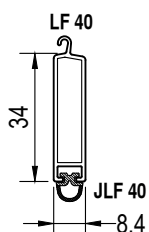
## B

## Coloris

Cette rubrique permet de sélectionner le coloris souhaité du coffre, des coulisses et de la lame finale pour l'ensemble du bon de commande.

Cocher le coloris standard choisi ou indiquer le N° du coloris sélectionné en option.

Laquage RAL: l'aspect structuré est toujours mat. L'aspect lisse est satiné.



	Pan coupé	Quart de rond	Enduisable
Encadrement standard	12 coloris ( voir tarif )		2 coloris ( voir tarif )
Encadrement option	Tous les autres coloris RAL		

Le coloris de la lame finale est en harmonie avec le coloris coffre et coulisses (également en ce qui concerne les lames finales S'Onro).

Les lames finales sont lestées selon besoin.

**C****Position de chantier**

Cette rubrique correspond à l'emplacement du caisson sur le chantier. Ce texte est repris sur les étiquettes de livraison apposées sur les coffres, ce qui facilite le travail des poseurs.

**D****Quantité**

Il s'agit ici d'indiquer les quantités de caissons de volets roulants identiques sur la ligne.

**E****Sens d'enroulement**

Cette rubrique permet de sélectionner les sens de pose du volet . Cocher la case correspondante.



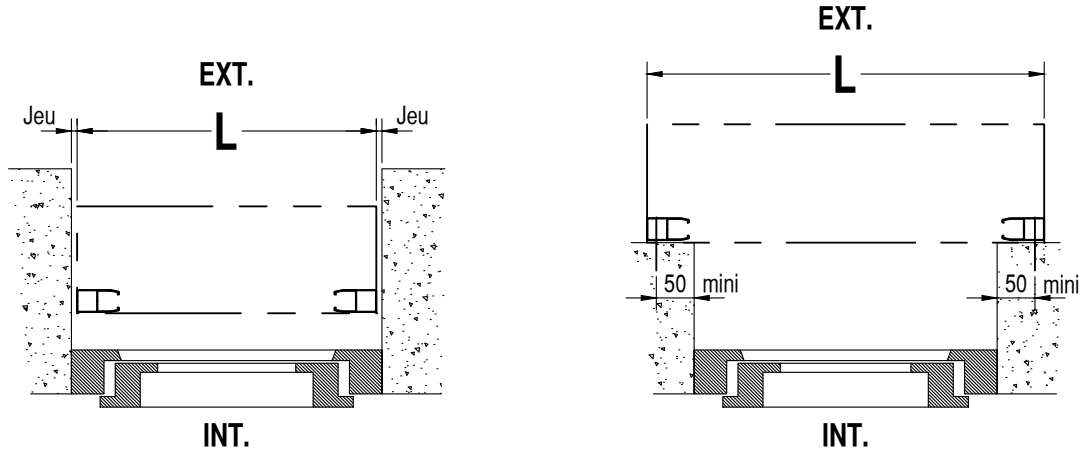
Les volets Pan coupé et Quart de rond peuvent être posés soit en enroulement extérieur, soit en enroulement intérieur.  
Les volets Enduisable sont destinés à être posé uniquement en enroulement extérieur.  
Les volets avec moustiquaire intégrée ne peuvent être posés qu'en enroulement extérieur.

	<b>E</b> comme <b>ENROULEMENT EXTERIEUR</b>	<b>I</b> comme <b>ENROULEMENT INTERIEUR</b>
<b>Pan coupé / Quart de rond</b>		
<b>Enduisable</b>		<p>Prévoir un espace minimum de 60 mm pour l'ouverture du capot du coffre.</p>

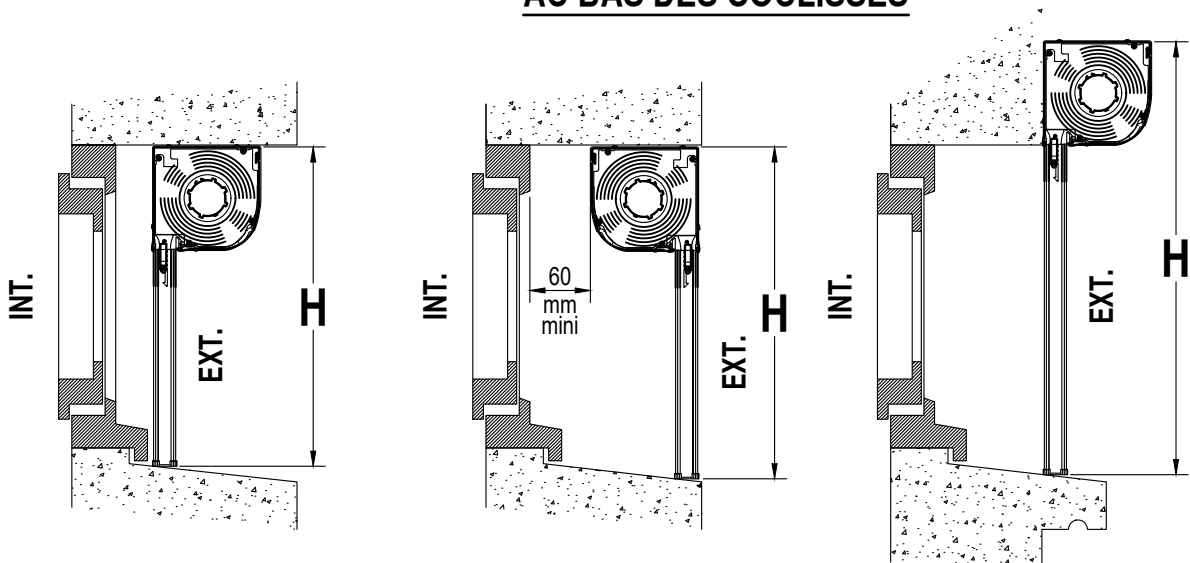
Indiquer les dimensions de fabrication en millimètres.

## LA LARGEUR $L =$ LARGEUR DU COFFRE ET DE DOS A DOS DES COULISSES

La largeur  $L$  maximale pour un volet est de 4000 mm avec séparation(s) et plusieurs tabliers.



## LA HAUTEUR $H =$ HAUTEUR DU DESSUS DU COFFRE AU BAS DES COULISSES



Déterminer les dimensions de façon qu'après la pose les coffres soient à l'horizontale, et que les coulisses soient verticales et parallèles.

Laisser le jeu nécessaire de chaque côté des coulisses et du coffre.

La trappe du coffre doit rester accessible pour toute intervention. Garder un espace de 60 mm minimum.

Les extrémités de la trappe ne doivent pas être bloquées par des retours d'enduits, isolation extérieure ou autres...


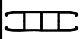

NOTA: Commander avec une hauteur plus grande nécessite un réajustement des coulisses et du tablier lors de la pose.  
Les coulisses à projection ne peuvent pas être modifiées sur chantier.

En standard, seules les lames du haut du tablier ne sont pas ajourées ( 8 si lames alu, 10 si lames PVC).  
En cochant cette case, toutes les lames du tablier seront sans ajourage pour une meilleure occultation.

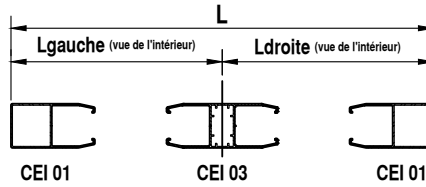
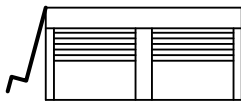
Uniquement avec tabliers en lames de 37 mm, PVC ou ALU (pas de lame en S'Onro).

- Pour un coffre multi-tabliers, indiquer en millimètre la répartition en "largeur x hauteur" des différentes parties, de la gauche vers la droite, vu de l'intérieur. Pour une meilleure lisibilité, utiliser une ligne par répartition.
- Le cumul en largeur doit correspondre à la largeur L.
- En cas de hauteurs différentes, les indiquer pour chaque partie. Pour ce cas de figure, 2 manoeuvres seront impératives.
- En cas de 3 tabliers, la partie du milieu doit avoir la même hauteur et partager la même manoeuvre qu'une partie latérale.
- Largeur maxi 4000mm.

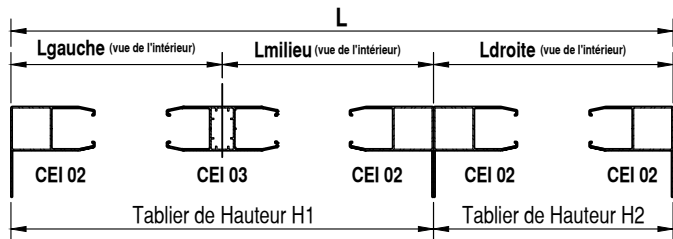
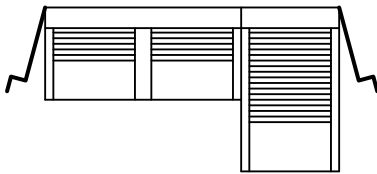
**Largeurs minimales des répartitions :**

	Largeur mini (mm)
Répartition latérale du coté de la manoeuvre :	Voir chapitre manoeuvre
Répartition latérale du coté SANS manoeuvre et coulisse double	 <b>350</b>
Répartition latérale du coté SANS manoeuvre et 2 coulisses dos à dos	 <b>370</b>
Répartition centrale (SANS manoeuvre)	 <b>500</b>

Exemple : 2 tabliers.



Exemple : 3 tabliers.

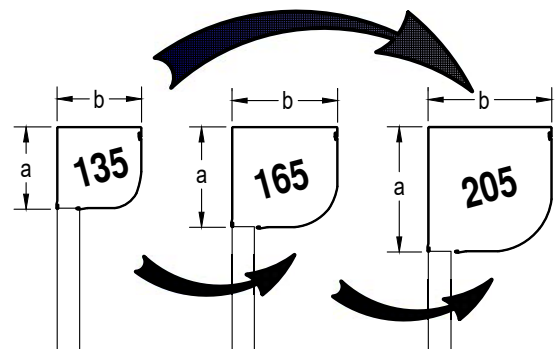


**Pour séparation :**

Double coulisse CEI03 si hauteurs identiques,  
2 coulisses dos à dos uniquement si hauteurs différentes.

Vous souhaitez avoir pour certaines positions la même taille de coffre afin d'harmoniser une façade. Il suffit de le préciser en notant les repères concernés. La taille la plus grande du groupe de coffre concerné sera retenue.

Taille de Caisson (mm)					
Coffre 135		Coffre 165		Coffre 205	
a	b	a	b	a	b
138	140	167,5	175	209	205
Pan coupé & Quart de rond					
Enduisable		168	188	208	218



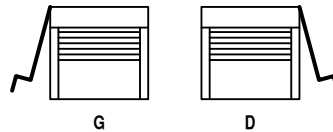
**Indiquer le code du coté de la manoeuvre.** Le coté manoeuvre est toujours **vu de l'intérieur** :

- Dans le cas d'une manoeuvre de secours indiquer uniquement le coté moteur G ou D.
- Ne rien indiquer pour le tirage direct.
- Dans le cas d'un moteur solaire indiquer le côté de manoeuvre (manoeuvre à gauche vu de l'intérieur, panneau à droite vu de l'extérieur; manoeuvre à droite vu de l'intérieur, panneau à gauche vu de l'extérieur)

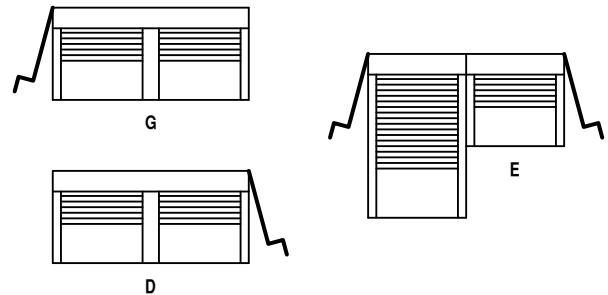


Seuls des tabliers de même hauteur peuvent avoir une manoeuvre commune.  
Vérifier les limites du poids des tabliers admissible par la manoeuvre.  
Voir chapitres tablier et manoeuvre.

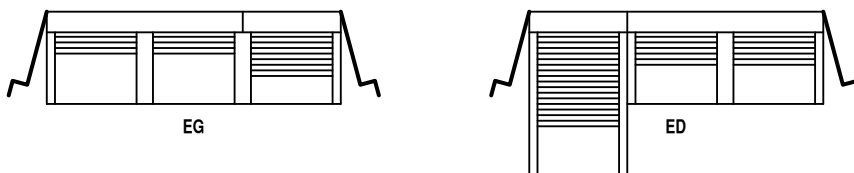
<b>Pour 1 tablier :</b>	
<b>Coté manoeuvre :</b>	<b>CODE</b>
à gauche	<b>G</b>
à droite	<b>D</b>



<b>Pour 2 tabliers :</b>	
<b>Coté manoeuvre :</b>	<b>CODE</b>
1 seule manoeuvre à gauche pour les 2 tabliers	<b>G</b>
1 seule manoeuvre à droite pour les 2 tabliers	<b>D</b>
2 manoeuvres séparées des tabliers aux extrémités. 1 à gauche et 1 à droite	<b>E</b>



<b>Pour 3 tabliers :</b>	
<b>Coté manoeuvre :</b>	<b>CODE</b>
1 seule manoeuvre à gauche pour les 3 tabliers	<b>G</b>
1 seule manoeuvre à droite pour les 3 tabliers	<b>D</b>
2 manoeuvres séparées des tabliers aux extrémités. 1 à gauche pour les tabliers de gauche et du milieu et 1 à droite pour le tablier de droite.	<b>EG</b>
2 manoeuvres séparées des tabliers aux extrémités. 1 à gauche pour le tablier de gauche et 1 à droite pour les tabliers de droite et du milieu.	<b>ED</b>



En moteur solaire, tablier multiple avec 1 manoeuvre:

- Appliquer sur le poids des tabliers une majoration de +15% pour 2 tabliers
- Appliquer sur le poids des tabliers une majoration de +30% pour 3 tabliers.

# K Type de manoeuvre

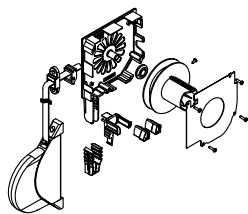
## les manoeuvres manuelles

Cette rubrique permet de sélectionner le type de manoeuvre ainsi que son coloris.  
Un seul type de manoeuvre par volet, à l'exception de la manoeuvre de secours par treuil d'un volet motorisé.

Pan coupé Quart de rond Enduisable	Type de manoeuvre	CODE	Largeur mini (mm)			Poids maximal * (Kg) de tablier avec 1 manoeuvre pour ...		
			1 tablier	Tablier coté manoeuvre si multi-tabliers		1 tablier	2 tabliers	3 tabliers
				45	50			
●	Sangle.	<b>S</b>	450	500	520	10	8,5	7
●	Sangle déportée.	<b>SD</b>				9	7,6	6,3
●	Cordon.	<b>C10 ou C50</b>	450	500	520	10	8,5	7
●	Treuil.	<b>T</b>	300	350	370	24	20,4	16,8
●	Treuil déporté.	<b>TD</b>				12	10,2	8,4
●	Tirage direct (largeur Maxi 1500 mm).	<b>TGD</b>	720	/	/	12	/	/

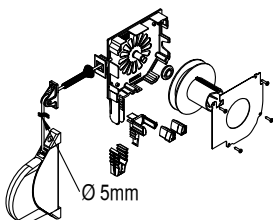
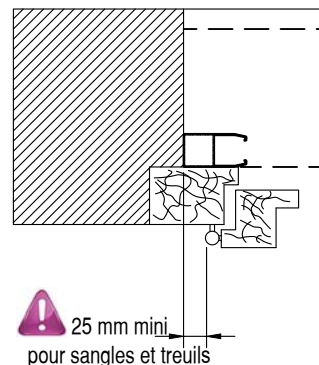
● = Disponible / = NON Disponible \* = Limites TBS-Pro, dépassant les limites d'effort de manoeuvre du CSTB.

## Descriptions détaillées



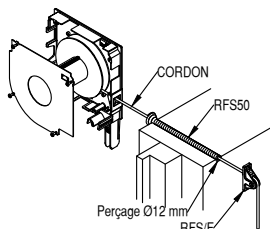
### S comme SANGLE

Sangle longueur 5,5 m avec enrouleur **BES14/5.5** et passe sangle de façade.  
Par défaut enrouleur blanc. Pour un enrouleur brun cocher la case zone coloris.  
Les limites de fabrication sont indiquées sur les grilles de tarif par un petit "s".



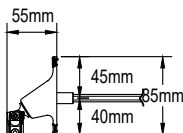
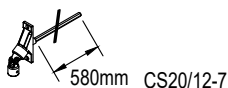
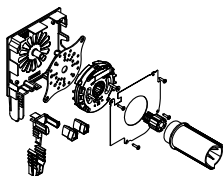
### C comme CORDON

Cordon avec enrouleur au choix, guide cordon flexible au choix et guide cordon de façade RFS/F.  
Par défaut l'enrouleur est blanc. Pour un enrouleur brun cocher la case zone coloris.  
Les limites de fabrication sont indiquées sur les grilles de tarif pas un petit "s".  
Nota: ATTENTION pour harmonisation, il faut tenir compte du fait que les enrouleurs de cordon BEC-S/4-5 et ENCO-011 sont de forme différente. Pour imposer l'enrouleur ENCO-011 opter pour le C50K. (Non disponible en Enduisable)



Hauteur H maxi (mm)	enrouleur	Guide cordon flexible	CODE
1 800	<b>BEC - S / 4 - 5</b>	<b>RFS50</b> long. 500mm	<b>C50</b>
2 800	<b>ENCO - 011</b>	<b>RFS50</b> long. 500mm	<b>C50K</b>

T comme TREUIL



Pan coupé / Quart de rond  
Enduisable

Livré avec verrouillage automatique **TLX** de série. Tige oscillante et clip inclus.  
Deux cardans disponibles en fonction de la sortie de commande.  
- Pour sortie **E1, E2, E3** et **I2** cardan **CS20/12-7** coloris blanc par défaut.  
Pour **CS20/12-7/BR** brun cocher la case zone coloris.  
- Pour sortie **I1** cardan **D760F**.

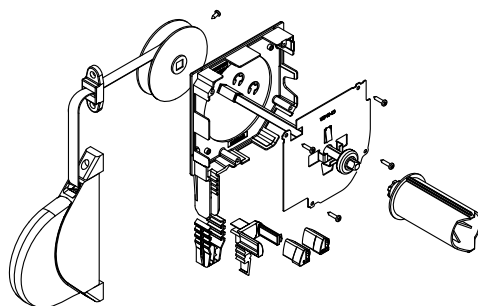
La pose avec des manoeuvres déportées.



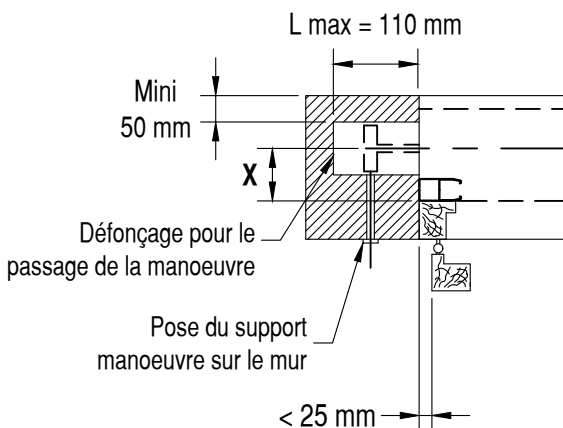
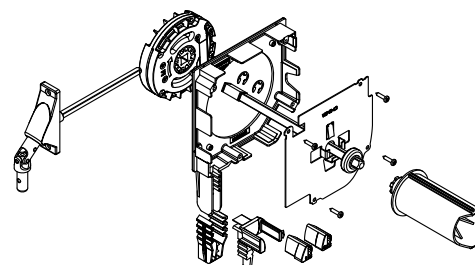
La pose avec des manoeuvres déportées, pourquoi ?

Lorsque l'espace latéral entre la joue du coffre et les paumelles ou l'ouvrant est inférieur à 25 mm, les cardans, tiges oscillantes ou enrouleurs de sangle peuvent gêner l'ouverture à 90° du battant. La manoeuvre déportée est externe au coffre et est à poser en fouille dans le tableau maçonnerie. A réaliser au chantier, défonçage diamètre 100 mm pour sangle, 115 mm pour treuil, profondeur maxi 110 mm, et percement pour passage de la sangle ou de la tige du cardan CS20.

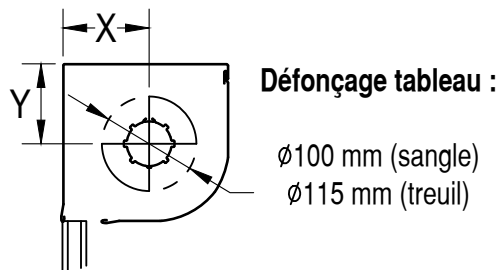
SD comme SANGLE DEPORTEE



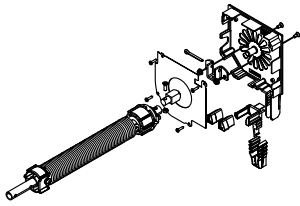
TD comme TREUIL DEPORTE



Si cette cote est inférieure à 25 mm, alors opter pour une manoeuvre déportée par treuil ou sangle, ou pour la motorisation.

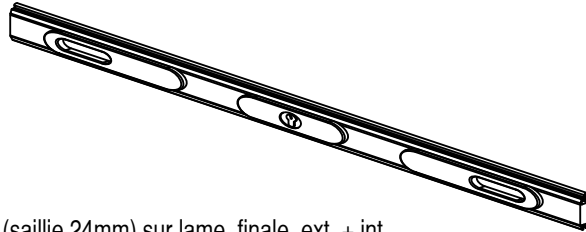


TAILLE de coffre	X (mm)	Y (mm)
135	72,6	68,7
165	93	85,3
205	103,7	106,1

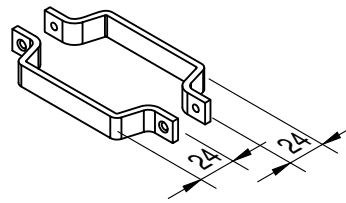
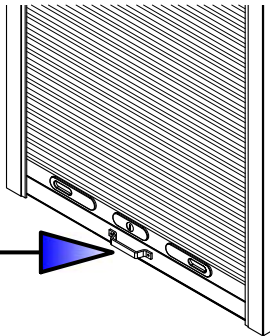
TGD<sub>comme</sub> TIRAGE DIRECT

Pour manoeuvre manuelle avec axe à ressort compensateur **CR50G**. Livré avec :

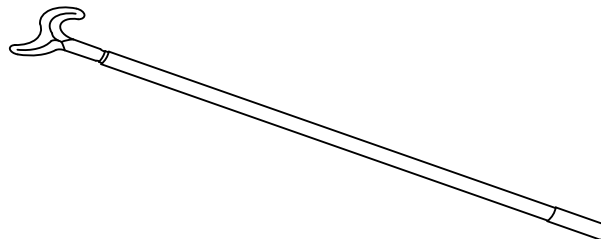
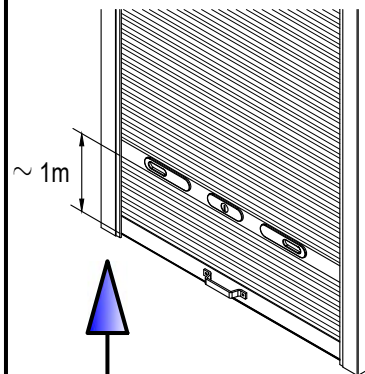
- lame intermédiaire avec poignées coquilles (intérieure - extérieure) et une serrure à clés, verrouillable de l'intérieur et de l'extérieur,



- poignées PTD (saillie 24mm) sur lame finale, ext. + int.



- canne de tirage CT fournie.



- Uniquement avec tablier lame aluminium **LA37** ou **LATH37** sans ajours.  
 - Non disponible en version multi-tabliers.  
 - Largeur L comprise entre **720** et **900**mm.  
 - Poids maxi du tablier: **7 kg**  
 - Largeur L comprise entre **901** et **1500**mm.  
 - Poids maxi du tablier: **12 kg**

Emplacement lame intermédiaire	COFFRE		
	135	165	205
... à environ 1m du bas. ▶	Non proposé	Non proposé	en STANDARD pour hauteur H de <b>1800</b> à <b>2800</b> mm maxi.
... juste au dessus de la lame finale. ▶	en STANDARD hauteur H maxi <b>1300</b> mm.	en STANDARD hauteur H maxi <b>2400</b> mm.	en STANDARD hauteur H inférieure à <b>1800</b> mm (en option code <b>TGDf</b> pour hauteur de <b>1800</b> à <b>2800</b> mm maxi).

Information coloris lame intermédiaire :

Lame intermédiaire...	si tablier...
... blanche	... blanc ou LATH37
... brune	... brun
... caramel	... chêne doré
... beige 1015	... beige 1015
... gris 7016	... gris 7016
... gris 7035	... gris clair (7035)
... gris métal	... autres coloris
... noire 9005	... noir
... beige	... beige

Information coloris poignées de tirage :

Poignées de tirage ...	sur lame finale ...
... blanches	... blanche
... brunes	... brune
... grises anodisées	grises et noires
... caramel	... chêne doré
... RAL dito lame finale.	

Les manoeuvres motorisées

	Type de manoeuvre motorisée:	CODE	Largeur mini (mm)		
			1 tablier	Tablier coté manoeuvre si multi-tabliers	
Commande radio	Par moteur à commande radio <b>Pro-Soft:</b> (en STANDARD)	} R11	510	565	585
	Pro-Soft MVMC 06/23.		660	660	680
	Pro-Soft MVM	} R1	480	535	555
	Par moteur à commande radio <b>RTS</b>		750	750	770
	Oximo S RTS.	} R1S	785	/	/
	Oximo RTS.		895	/	/
	Oximo S RTS avec manoeuvre de secours (moteur court larg.maxi 894mm).	} IO1	480	535	555
	Oximo RTS avec manoeuvre de secours.		580	580	600
	Par moteur à commande radio <b>iO:</b>	} IO	480	535	555
	Oximo S iO (moteur court larg.maxi 659mm).		750	750	770
	S&SO-RS100 iO.	} IO1S	785	/	/
	Oximo S iO.		805	/	/
	Oximo iO.	} A3	580	635	655
	Oximo S iO avec manoeuvre de secours.		580	635	655
	S&SO-RS100 iO avec manoeuvre de secours.	} A4	580	635	655
	Par moteur solaire à commande radio <b>RTS:</b>		580	635	655
	Oximo 40 WF RTS avec 1 panneau solaire et 1 batterie intégrée	} A45	580	635	655
	Oximo 40 WF RTS avec 1 panneau solaire déporté et 1 batterie intégrée		550	580	600
	Par moteur solaire à commande radio <b>iO:</b>	} A7	550	580	600
	Oximo 40 Solar IO avec 1 panneau solaire et 1 batterie intégrée		550	580	600
Oximo 40 Solar IO avec 1 panneau solaire déporté et 1 batterie intégrée	} A75	550	580	600	
RS 100 Solar IO avec 1 panneau solaire et 1 batterie intégrée		580	635	655	
RS100 Solar IO avec 1 panneau solaire déporté et 1 batterie intégrée	} A6	580	635	655	
Par moteur solaire à commande radio <b>SIMU:</b>		580	635	655	
Simu avec 1 panneau solaire et 1 batterie intégrée	} A65	580	635	655	
Simu avec 1 panneau solaire déporté et 1 batterie intégrée		480	535	555	
Commande filaire	Par moteur à commande <b>Filaire:</b>	} M11	700	700	720
	Pro-Soft MVSIFC 06/17 (moteur court larg. maxi 699mm).		480	535	555
	Pro-Soft MVSIF	} M1	700	700	720
	Ilmo S (moteur court MVC06 larg. maxi 699mm).		785	/	/
	Ilmo (LT50 si tablier S'Onro).	} M1S	845	/	/
	Ilmo S avec manoeuvre de secours (moteur court MVC06 larg. maxi 844mm).		845	/	/
Ilmo avec manoeuvre de secours					
HYBRID	Par moteur à commande <b>HYBRID Filaire &amp; Radio iO:</b>	} IOH } IOHS	580	580	600
	S&SO-RS100 iO HYBRID		805	/	/
S&SO-RS100 iO HYBRID avec manoeuvre de secours.					



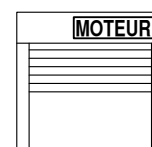
**MULTI-TABLIERS : choix entre 1 ou 2 moteurs pour 2 ou 3 tabliers.**

Seuls des tabliers de même hauteur peuvent avoir une manoeuvre commune.

Tableau de vérification du poids maximal de tablier.

Type de manoeuvre	Radio		Largeur mini (mm)		Hauteur H maxi (mm)	Poids maximal (Kg) de tablier avec 1 manoeuvre pour ...		
			Tablier coté manoeuvre si multi-tabliers	Tablier coté manoeuvre si multi-tabliers		... 2 tabliers	... 3 tabliers	
Type de manoeuvre	Radio	Pro-Soft (20 Nm)	720	740	3500	26,5	21,7	
			710	730		39,7	32,7	
		Oximo (30 Nm)	870	890	3500	39,7	32,7	
	Filaire	S&SO-RS100 iO (20 Nm)	740	760	3500	26,5	21,7	
			Pro-Soft (35 Nm)	870		890	39,7	32,7
			Ilmo (30 Nm)	870		890	39,7	32,7
		S&SO-RS100 iO HYBRID (20 Nm)	740	760	3500	26,5	21,7	

## Moteurs à commande radio

230V  
50HzDescriptions détaillées :

## Radio M-SOFT 2

**R11** comme **Moteur Pro-soft (MVM)**

Avec récepteur **RADIO** intégré au moteur.  
Avec un émetteur individuel MVM-E1C blanc pré-programmé fourni en standard.  
Gère jusqu'à 16 points de commande.  
Avec verrouillage automatique TLX et avec arrêt sur obstacle.  
Recherche automatique des fins de course. Câble de 3m fourni.

**Petites largeurs avec moteur radio court MVM.**

Pas de manoeuvre de secours possible. Non COMPATIBLE avec tablier S'Onro.

## Radio RTS

**R1** comme **Moteur Oximo RTS (MVO)**

Avec récepteur **RADIO RTS** intégré au moteur.  
Avec un émetteur individuel MVO-ESM pré-programmé fourni en standard.  
Gère jusqu'à 12 points de commande.  
Avec verrouillage automatique TLX et avec arrêt sur obstacle à la descente.  
Recherche automatique des fins de course. Câble de 3m fourni.  
Si tablier S'Onro, préprogrammé avec fin de course manuelles, à réajuster par vos soins.

**Petites largeurs avec moteur radio court MVCR06/17 / Oximo S RTS.**

Recherche automatique des fins de course.  
Avec platine électronique radio commandée dans la joue du coffre.

**R1S** comme **Moteur Oximo RTS... ou MVCR 06/17 ...**

... avec une **manoeuvre de secours**. Voir détail en fin de chapitre.

## Radio IO

**IO1** comme **Moteur S & SO - RS 100 iO \***

Avec récepteur **RADIO iO** intégré au moteur.  
Avec un émetteur individuel MVRS-MM1 pré-programmé fourni en standard.  
Gère jusqu'à 9 points de commande.  
Avec verrouillage automatique TLX et avec arrêt sur obstacle à la descente.  
Recherche automatique des fins de course. Câble de 3m fourni en standard.  
Si tablier S'Onro, préprogrammé avec fin de course manuelles, à réajuster par vos soins.

**Petites largeurs avec moteur radio court MVIO06/17P / Oximo S iO.**

Recherche automatique des fins de course.  
Avec platine électronique radio commandée dans la joue du coffre.

**IO** comme **Moteur Oximo IO (MVIO) ...**

Avec un émetteur individuel MVIO-ESM pré-programmé fourni en standard.

**IO1S** comme **Moteur S & SO - RS 100 iO ...\***

... avec une **manoeuvre de secours**. Voir détail en fin de chapitre.



\* Dans l'attente d'un moteur S&SO-RS100 iO plus puissant, les volets qui nécessitent un moteur > à 20Nm seront fournis avec un moteur OXIMO iO.

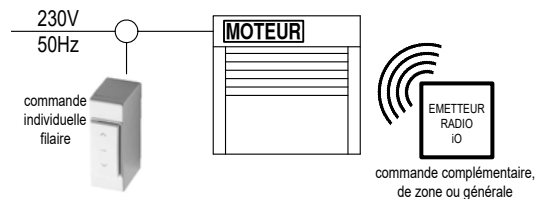
Seul le S&SO-RS100 iO est en classe 2



**Les commande radio Pro-soft, RTS et iO  
sont INCOMPATIBLES entre elles.**

## Moteurs HYBRID à commande filaire &amp; radio

## Descriptions détaillées :

iOH comme Moteur S&SO-RS100 iO HYBRID\*Info Classe II 

Dédié au fonctionnement par une commande individuelle filaire, ce moteur comporte un récepteur radio iO pour pouvoir être piloté par une télécommande radio iO complémentaire ou générale. Fourni sans inverseur ni télécommande. Inverseur et télécommande à commander en accessoire. Fonctionne en filaire avec les principaux inverseurs individuels et mécaniques (à position fixe ou maintenue), pour moteur 230V pour volet roulant.

Gère jusqu'à 9 points de commande.

Avec verrouillage automatique TLX et avec arrêt sur obstacle à la descente.

Recherche automatique des fins de course. Câble de 2,5m fourni en standard.

Si tablier S'Onro préprogrammé avec fin de course manuelles, à réajuster par vos soins.

iOHS comme Moteur S&SO-RS100 iO HYBRID...\*

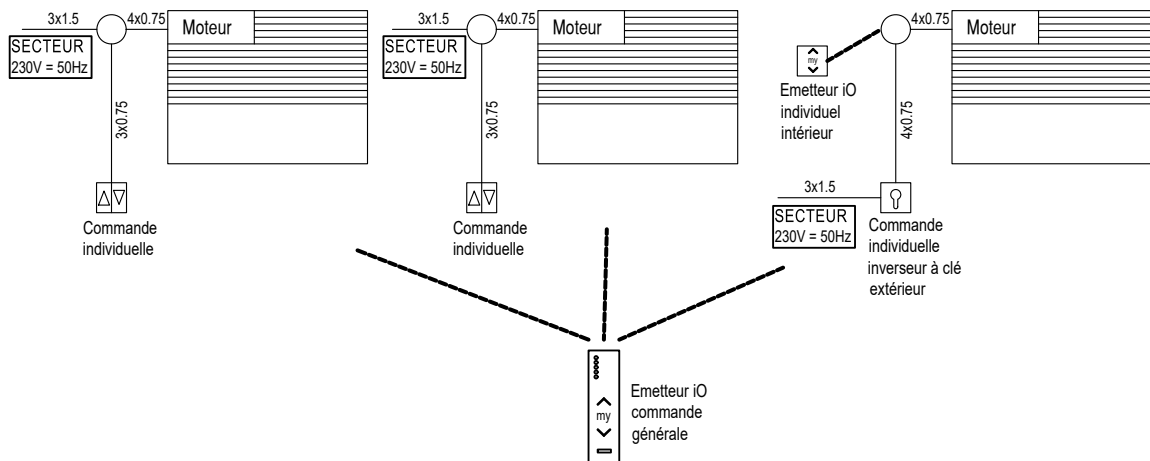
... avec une **manoeuvre de secours**. Voir détail en fin de chapitre.



\* Dans l'attente d'un moteur S&SO-RS100 iO hybrid plus puissant, le S&SO-RS100 iO hybrid est disponible jusqu'à 20Nm. Au delà vous pouvez opter pour un moteur commandé soit uniquement en filaire ou uniquement en radio. Indiquer le code correspondant à votre choix. Seul le S&SO-RS100 iO est en classe 2

HYBRID filaire &amp; radio iO

Exemple de pilotage possible, moteur RS100iO Hybrides avec commandes filaires + radio



Les commande radio Pro-soft, RTS et iO sont INCOMPATIBLES entre elles.

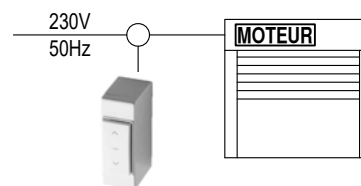
## Moteurs à commande filaire

Info

Possibilité de piloter un moteur filaire avec une télécommande en l'équipant d'un récepteur externe:

- en RTS: récepteur réf. MVO-RFB
- en IO: récepteur réf. MVIO-RFB
- en Pro-soft: récepteur réf. MVM-RRE

Télécommande et récepteur à commander en accessoires.  
Chaque système a ses télécommandes spécifiques qui ne sont pas compatibles entre elles!



## Descriptions détaillées :

**M11** comme Moteur Pro-soft (MVSIF)

Pour moteur **commande filaire**, fonctionnement avec arrêts automatiques aux fins de course sur appui et butoirs par détection électronique.  
Arrêt sur obstacle à la descente et montée.  
Avec verrouillage automatique TLX en série.  
Câble de 3m fourni (10m en option) Pas de manoeuvre de secours possible.

**Pas de fins de course manuelles**

**M1** comme Moteur Ilmo (MVI)

Pour moteur **commande filaire**, fonctionnement avec arrêts automatiques aux fins de course sur appui et butoirs par détection électronique.  
Arrêt sur obstacle à la descente et protection gel.  
Avec verrouillage automatique TLX en série. Câble de 2.5m.

**Pas de fins de course manuelles**

Petites largeurs avec moteur filaire court **MVC06/17** / ilmo S.  
Avec platine électronique dans la joue du coffre.

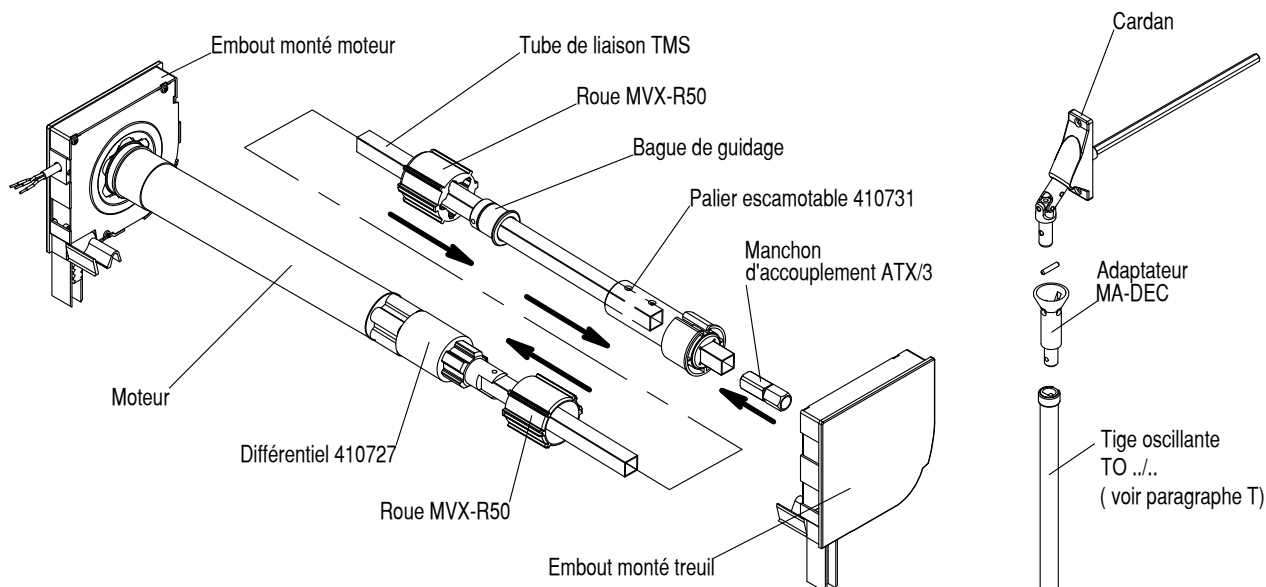
Nota: Si tablier S'Onro, le volet sera équipé d'un moteur LT50 avec réajustement des fins de course à faire par vos soins. Nécessite l'ouverture du coffre pour accès aux boutons de réglage sur la tête du moteur.

**M1S** comme Moteur Ilmo... ou MVC 06/17...

... avec une **manoeuvre de secours**. Voir détail en fin de chapitre.

Info

La **manoeuvre de secours** est un treuil monté coté opposé au moteur. Fourni avec une manivelle amovible et un adaptateur MA-DEC. Indiquer la position de sortie du cardan en chapitre N.  
**Uniquement possible avec 1 seul tablier.**



## Moteurs Solaire à commande radio



## Descriptions détaillées :

## Le Moteur solaire

L'énergie solaire est captée par 1 panneau photovoltaïque puis transformée en énergie électrique stockée dans une batterie intégré au coffre.

Le récepteur RADIO est intégré au moteur. Le moteur est livré avec un émetteur individuel préprogrammé.

Avec verrouillage automatique TLX et avec arrêt sur obstacle à la descente.

Recherche automatique des fins de course.

## Bien choisir l'emplacement du volet.

Le panneau solaire est collé sur la face extérieure du coffre, à gauche ou à droite (vu de l'intérieur).

**Le panneau solaire nécessite obligatoirement un ensoleillement direct**, pour assurer l'autonomie du système.

La batterie est intégrée dans le coffre. Elle est chargée et devra être activée lors de l'installation par vos soins.

Conditions:

Respecter également les limites d'utilisation du tarif.

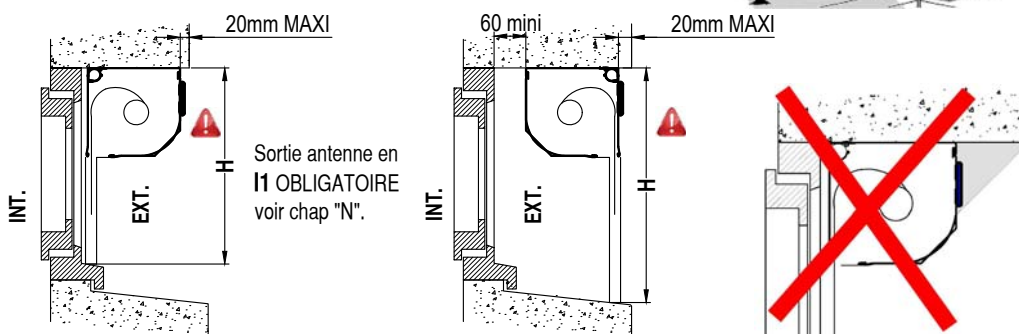
Disponible pour coffres Quart de rond, Pan coupé.

Disponible pour coffres Enduisable (uniquement avec panneau déporté)

Disponible en lames de 37 et de 50 mm .

Disponible en enroulement extérieur et intérieur.

Pas de manoeuvre de secours possible.



Sortie antenne en I1 OBLIGATOIRE voir chap "N".

**A3** comme Moteur solaire Oximo 40 WF RTS.

**A35** comme Moteur solaire Oximo 40 WF RTS avec panneau déporté.

La solution pour optimiser la position du panneau au soleil.

OPTION impérative pour coffre Enduisable.

**A4** comme Moteur solaire Oximo 40 Solar iO.

**A45** comme Moteur Solaire Oximo 40 Solar iO

avec panneau déporté.

Sortie du câble antenne :

Prévoir un emplacement sur la sous-face pour le câble d'antenne du moteur, du côté moteur.

**A7** comme Moteur solaire RS100 Solar iO.

**A75** comme Moteur solaire RS100 Solar iO avec panneau déporté.

**A6** comme Moteur solaire SIMU.

**A65** comme Moteur solaire SIMU avec panneau déporté.



## Info

N'oubliez pas de commander l'accessoire indispensable pour l'installateur:

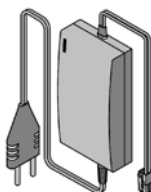
Le chargeur de batterie

réf: MVOS-ALI (SOMFY)\*

MVSIS-ALI (SIMU)

MVRSS-ALI (SOMFY)

\*Sauf RS100 Solar iO



Mise en fonction: La batterie à été chargée pour permettre une première utilisation pour test avec la télécommande pré-programmée  
Nota : en cas de stockage prolongé à l'abri de la lumière, la batterie peut nécessiter d'être rechargée.

ATTENTION! Toute utilisation d'un autre chargeur de batterie est interdite.

Ne pas dépasser le temps de charge maximale de 3h30.

**Les commandes radio Pro-soft et RTS sont INCOMPATIBLES entre-elles.**



# L

## Câbles rallongés









Cocher la case pour choisir cette option .

- Câble de 5ml:  
Pour moteur RS100iO Hybrid uniquement.
- Câble de 10ml:  
Pour moteur Pro-Soft, Pro-Soft court , Oximo RTS, Oximo iO, RS 100iO et ilmo uniquement.  
A l'exception des autres moteurs courts, moteurs solaires et RS100iO Hybrid.
- Rallonge 5ml pour panneau solaire déporté.

# M

## Type de commande moteur

Cette rubrique permet de sélectionner le type de commande des moteurs radio-commandés.

<b>Radio Pro-Soft</b>	<b>Pour Moteur radio Pro-Soft (codes R11) (en STANDARD)</b>		<b>CODE</b> ▼ <b>68</b> Par défaut
	<b>MVM-E1CS</b> (Monotec blanc)	 Avec 1 émetteur radio mural pré-programmé en usine pour la commande individuelle d'un moteur MVM.	
	<b>Autres choix :</b> <b>MVM STM 2N / Noir</b>		<b>61</b>
	<b>MVM STM 2GM / Gris métal</b>		<b>62</b>
	<b>MVM MTP 2W/ Mono-soft blanc</b>	Pour description détaillée voir tarif page des émetteurs complémentaires.	<b>63</b>
	<b>MVM MTP 2GM/ Mono-soft Gris métal</b>		<b>64</b>
	<b>MVM MTP 2GT/ Mono-soft Gris titane</b>		<b>65</b>
<b>Radio SIMU Solaire</b>	<b>Pour Moteur radio SIMU Solaire (codes A6 et A65)</b>		<b>CODE</b> ▼ <b>HZ</b> Par défaut
	<b>MVSI-EM1C</b>	 Avec 1 émetteur radio mural pré-programmé en usine pour la commande individuelle d'un moteur MVSI.	
	<b>Autres choix :</b> <b>MVSI-EP1C</b>	Pour description détaillée voir tarif page des émetteurs complémentaires.	<b>HZ1</b>
	<b>MVSI-EPH1C</b>		<b>HZ2</b>
<b>Radio RTS</b>	<b>Pour Moteur radio Oximo RTS (codes R1 et R1S)</b> <b>Pour Moteur solaire radio Oximo RTS (codes A3 et A35)</b>		<b>CODE</b> ▼ <b>SM</b> Par défaut
	<b>MVO-ESM</b> (pure)	 Avec 1 émetteur radio mural mécanique MVO-ESM pré-programmé en usine pour la commande individuelle , d'un moteur MVO ou MVCR.	
	<b>Autres choix d'émetteur:</b> <b>ERP1 / Pure 2</b>	(autres coloris au choix voir page suivante)	<b>7</b>
	<b>ERP1 / Iron 2</b>	Pour description détaillée voir tarif page des émetteurs complémentaires.	<b>8</b>
	<b>ERP1 / Arctic 2</b>		<b>9</b>
	<b>ERP1 / Natural 2</b>		<b>10</b>
<b>Radio iO</b>	<b>Pour Moteur Radio S&amp;SO-RS100 iO (codes IO1 et IO1S)</b>		<b>CODE</b> ▼ <b>QM</b> Par défaut
	<b>MVRS-MM1</b> (pure)	 Avec 1 émetteur radio mural tactile MVRS-MM1 pré-programmé en usine pour la commande individuelle , d'un moteur MVRS. (autres coloris au choix voir page suivante)	
	<b>MViO-ESM</b> (pure)	 Avec 1 émetteur radio mural tactile MViO-ESM pré-programmé en usine pour la commande individuelle, d'un moteur MViO. (autres coloris au choix voir page suivante)	<b>DM</b> Par défaut
	 <b>Il est impératif d'avoir 1 commande individuelle MVRS-MM1 ou SITUO 1 iO par moteur type MVRS....</b> Seule télécommande permettant les réglages et programmations individuel et complémentaires.		
	<b>Autres choix d'émetteur:</b> <b>Situo iO Pure 2</b>	Pour description détaillée voir tarif page des émetteurs complémentaires.	<b>S1P2</b>
	<b>Situo iO Iron 2</b>	<b>S1F</b>	
	<b>Situo iO Artic 2</b>	<b>S1A</b>	
	<b>Situo 1 iO Natural 2</b>	<b>S1N</b>	
 <b>Les commande radio Pro-Soft, RTS et iO sont INCOMPATIBLES entre elles.</b>			
<b>Hybrid</b>	Les moteurs HYBRID sont fournis sans inverseur ni télécommande. Selon le besoin et la configuration des commandes des volets, les inverseurs et télécommandes sont à commander en accessoires.		


Nota : **Sans émetteur = Code 0**. Valable pour les moteurs radio, SAUF MOTORISATION SOLAIRE:

Si l'émetteur individuel correspondant au type de motorisation commandé en accessoire ou déjà existant, la programmation sera réalisé par vos soins.

Cette rubrique permet de sélectionner le type de commande des moteurs radio-commandés.

**Smoove collection couleurs**

**Les modules centraux:**  
(présentation sans cadre)




Exemple: Blanc

▼ Choix du module centrale ▼  
**SMOOVE**

**Les cadres:**

TBS-Pro



Exemple: Blanc

Somfy



Exemple: Noir mat

▼ Choix du cadre mural SMOOVE ▼

		TBS-Pro		Somfy				
		Noir mat	Acier mat	Bambou clair	Bambou foncé	Merisier	Noyer	

Radio RTS	CODES des émetteurs SMOOVE (*)							
		Blanc	Noir mat	Acier mat	Bambou clair	Bambou foncé	Merisier	Noyer
	mécanique 1 canal RTS Blanc	SM (*)	-	-	-	-	-	-
	tactile 1 canal RTS Blanc	TM	TA	TC	TD	TE	TF	TG
	tactile 1 canal RTS Noir	AM	AA	AC	AD	AE	AF	AG
	tactile 1 canal RTS Acier	BM	BA	BC	BD	BE	BF	BG
Radio IO	CODES des émetteurs SMOOVE (*)							
		Blanc	Noir mat	Acier mat	Bambou clair	Bambou foncé	Merisier	Noyer
	mécanique 1 canal IO Blanc	DM (*)	-	-	-	-	-	-
	tactile 1 canal IO Blanc	EM	EA	EC	ED	EE	EF	EG
	tactile 1 canal IO Noir	FM	FA	FC	FD	FE	FF	FG
	tactile 1 canal IO Acier	GM	GA	GC	GD	GE	GF	GG
Uniquement pour moteurs S&SO-RS100 iO (**)								
	mécanique 1 canal IO Blanc (**)	QM	QA	QC	QD	QE	QF	QG
	tactile 1 canal IO silence Blanc (**)	MM	MA	MC	MD	ME	MF	MG
	tactile 1 canal IO silence Noir (**)	NM	NA	NC	ND	NE	NF	NG
	tactile 1 canal IO silence Acier (**)	PM	PA	PC	PD	PE	PF	PG

**Les commande radio Pro-Soft, RTS et iO sont INCOMPATIBLES entre elles.**

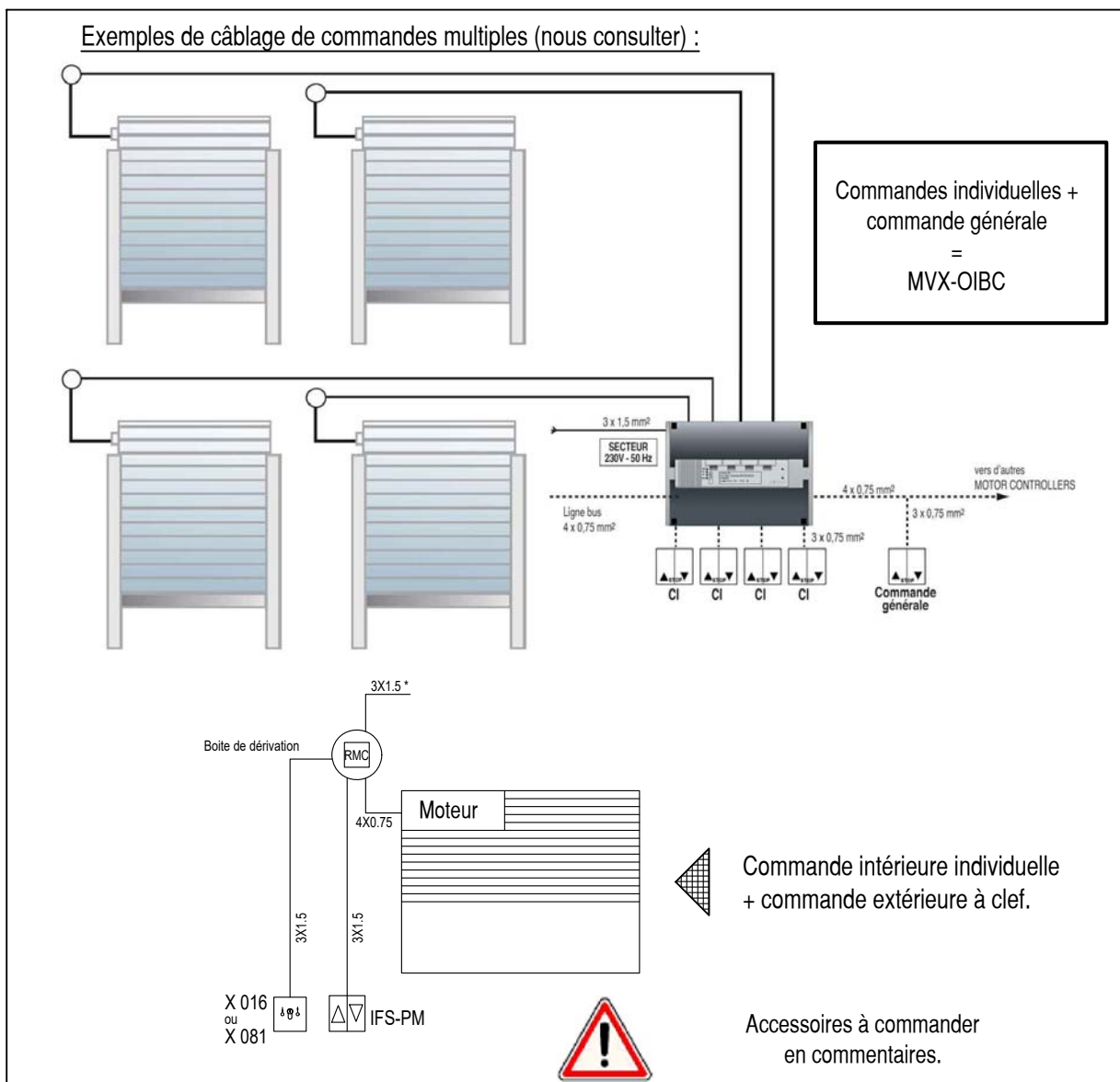
(\*\*) Les émetteurs Smoove Silence iO permettent de choisir la vitesse de rotation des moteurs S&SO-RS100 iO, soit à 17 tours/mn ou en mode silence à 8 tours/mn.

**Nota :** Sans émetteur = Code 0. Valable pour les moteurs radio, SAUF MOTORISATION SOLAIRE:

Si l'émetteur individuel correspondant au type de motorisation commandé en accessoire ou déjà existant, la programmation sera réalisé par vos soins.

Cette rubrique permet de sélectionner le type de commande des moteurs filaire

LES MOTEURS FILAIRES *				CODE
Pour moteur filaire Pro-Soft Code M11	Câble + IFS-PF		Les moteurs sont fournis avec un câble d'alimentation de longueur de 3,0m et avec un interrupteur individuel à position fixe IFS-PF pour pose en saillie	3 Par défaut
	Câble + IFE-PF		Variante avec un interrupteur individuel position fixe IFE-PF pour pose encastrée.	4
Pour moteur filaire WT Code M1, M1S, M3 et M3S	Câble + IFS-PF		Les moteurs filaires, sont fournis avec un câble d'alimentation et avec un interrupteur individuel à position fixe IFS-PF pour pose en saillie.	1 Par défaut
	Câble + IFE-PF		Variante avec un interrupteur individuel à position fixe IFE-PF pour pose encastrée.	2
Tous moteurs	Câble seul		Variante sans interrupteur individuel.	C
<p><b>Info</b> S'il n'y a pas de commande complémentaire, utiliser un inverseur à position fixe pour la commande individuelle.                  * = Les inverseurs à position fixe ne conviennent pas pour des commandes multiples. Nous consulter pour étude.</p>				



Sens d'enroulement et position de sortie de manoeuvre

Cette rubrique permet de sélectionner le sens de pose du volet, enroulement extérieur ou enroulement intérieur et la position de sortie de manoeuvre. Cocher la case correspondante.

Info

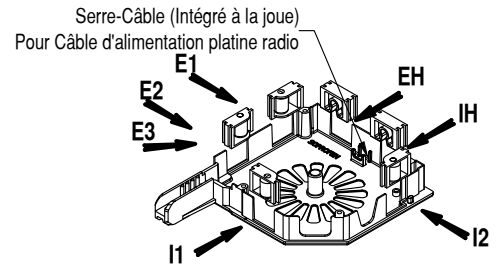
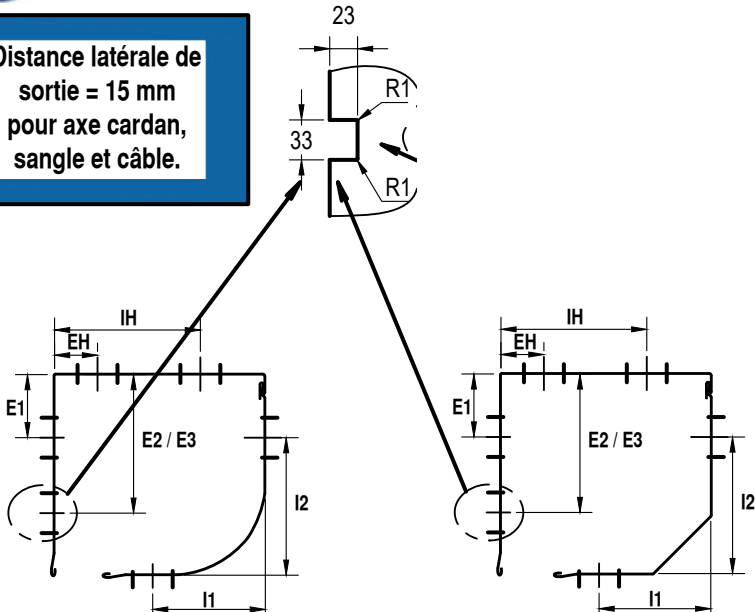
Pour le tirage direct, la sangle déportée, le treuil déporté et la motorisation solaire il n'y a pas de sortie de manoeuvre.  
Renseigner: -E1 pour une pose en enroulement extérieure  
- I1 pour une pose en enroulement intérieure.

Position de sortie de manoeuvre Pan coupé / Quart de rond / Enduisable

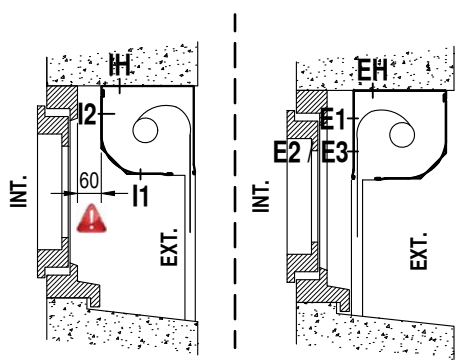
Info

1 seul type position de sortie de manoeuvre par volet à l'exception de la manoeuvre de secours par treuil d'un volet motorisé. Noter M pour la sortie du câble moteur et T pour la sortie du treuil. C'est la position de sortie M qui détermine le sens d'enroulement.

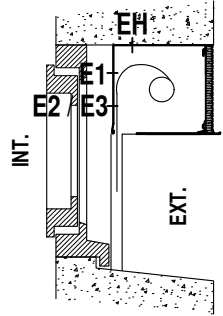
Distance latérale de sortie = 15 mm pour axe cardan, sangle et câble.



/ Pan coupé  
Quart de rond



Enduisable



o = réalisable  
/ = non réalisable

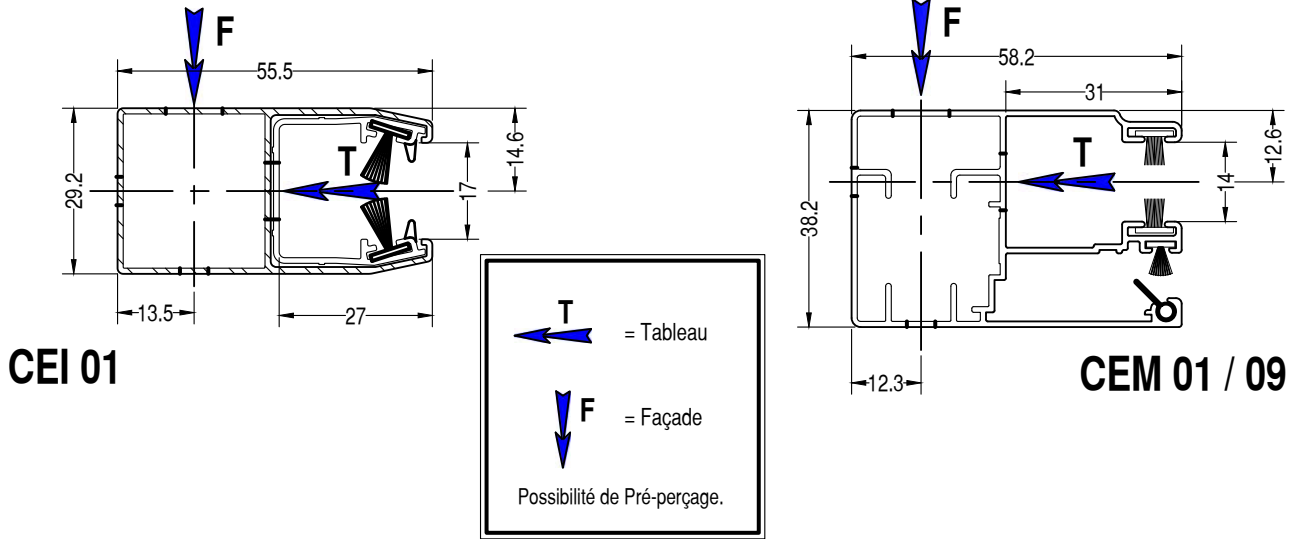
		Taille de Caisson					Manoeuvre
		135	165	Enduisable 165	205	Enduisable 205	
Enroulement EXTERIEUR	E 1	35,5	52,1		72,7	Sangle, treuil, cordon, moteur	
	I 1	o	o	/	o	antenne moteur solaire iO	
	I 2	o	o	/	o	Panneau solaire	
	E 2	87,9	114,5		135,1	Sangle, treuil, cordon, moteur	
	E 3					Treuil	
	E H	35,5	35,5		35,5	Moteur	
	E 1 / E 1	o	o		o	Moteur E1 & Treuil de secours E1	
	E 1 / I 1	o	o		o	Moteur E1 & Treuil de secours I1	
	E H / E 1	o	o		o	Moteur EH & Treuil de secours E1	
	E H / I 1	o	o		o	Moteur EH & Treuil de secours I1	
E 1 / I 2	o	o	/	o	Moteur E1 & Treuil de secours I2		
Enroulement INTERIEUR	I 1	61,5	92,3	/	114	Sangle, treuil (Quart de rond) (+ antenne moteur solaire iO)	
	I 1	61,5	82,9	/	114	Sangle, treuil (Pan coupé) (+ antenne moteur solaire iO)	
	E 1	o	o		o	Panneau solaire	
	I 2	94,4	112,9	/	132,2	Sangle, treuil, cordon, moteur (+ antenne moteur solaire iO)	
	I H	93,9	120,5	/	141,1	Moteur	
	I 2 / E 1	o	o		o	Moteur I2 & Treuil de secours E1	
	I 2 / I 1	o	o		o	Moteur I2 & Treuil de secours I1	
	I 2 / I 2	o	o		o	Moteur I2 & Treuil de secours I2	
	I H / E 1	o	o		o	Moteur IH & Treuil de secours E1	
	I H / I 1	o	o		o	Moteur IH & Treuil de secours I1	
I H / I 2	o	o	/	o	Moteur IH & Treuil de secours I2		



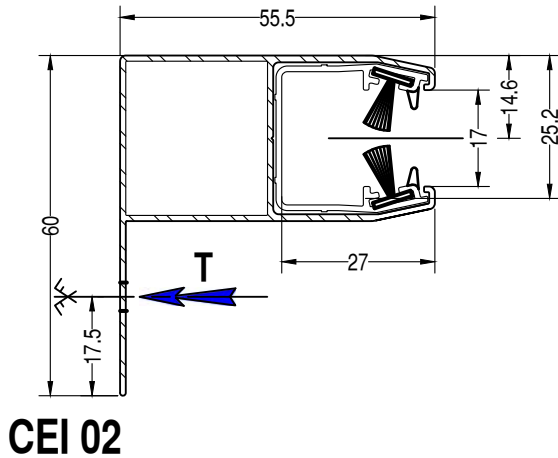
Cette rubrique permet de sélectionner le type de coulisse, ses avant-trous de fixation et les options: traverse basse, projection.

NOTA: Coulisses avec joint PVC si tablier S'Onro.

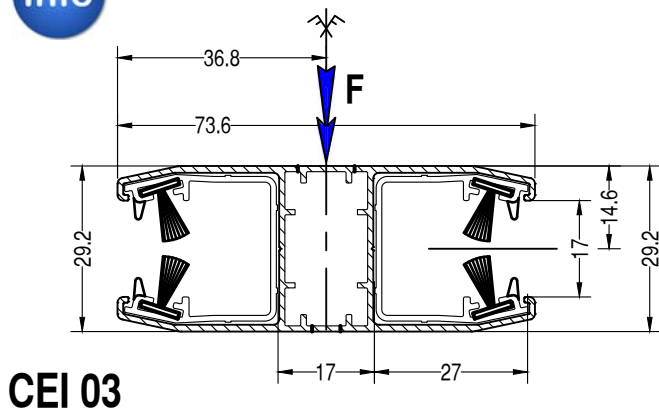
1 comme Coulisse SIMPLE



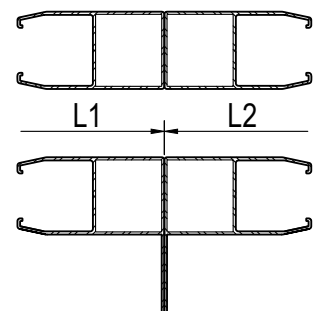
2 comme Coulisse en "L" de 60mm.



Info Coulisse DOUBLE pour séparation.



SI HAUTEURS DIFFERENTES : 2 Coulisses Dos à Dos.

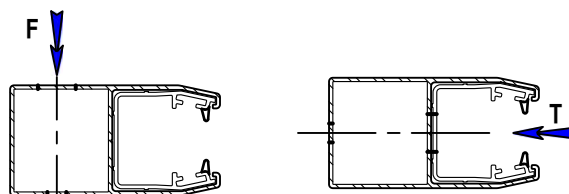


CEI 03

## Perçage des coulisses :

Les coulisses peuvent être pré-perçées avec un foret étagé de  $\varnothing 5$  et 10 mm tous les 500 mm maxi, répartis selon la hauteur des coulisses. Voir détails T et F sur croquis des coulisses.

- **T** comme perçage en **TABLEAU**. Si multi-tabliers la coulisse CEI 03 sera pré-perçée en façade.
- **F** comme perçage en **FACADE**, avec en fourniture un sachet de capuchons blancs, bruns, beiges, gris, noirs ou caramel selon coloris des coulisses.



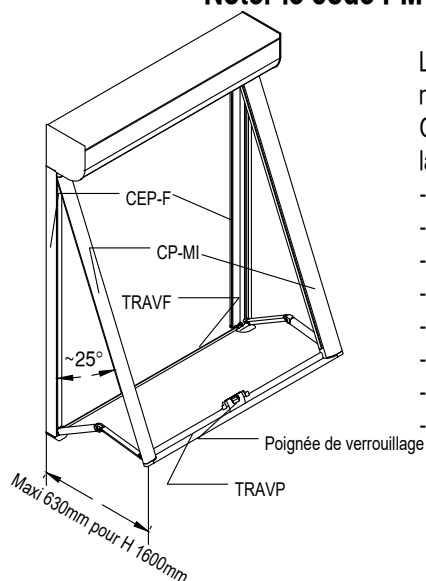
### LA PROJECTION une option pratique.

Elle permet un apport de clarté, tout en protégeant l'intérieur de la pièce des rayons du soleil. Vérifier la géométrie des tableaux de l'appui, ainsi que l'espace extérieur nécessaire pour la projection. La largeur L du volet doit être inférieure à la largeur entre tableau finis.

Attention aux mains courantes, garde-corps, etc....

Ne convient pas aux portes et porte-fenêtres, en cause les risques de chute des personnes: la traverse basse peut provoquer des chutes de personnes.

### Noter le code PM pour LA PROJECTION en cas de manoeuvre motorisée du volet uniquement.

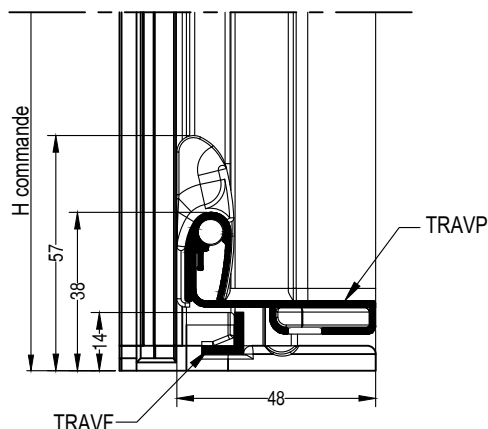


Livrée avec une traverse mobile TRAVP + TRAVF, lame finale LF40 et coulisses CEP-F + mobile CP-MI

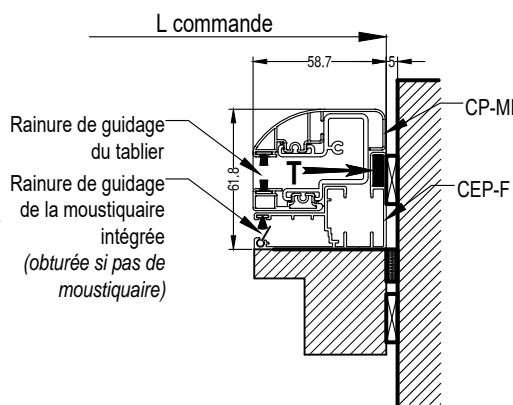
Coloris correspondant au coloris standard du coffre uniquement. (non disponible en laquage RAL et chêne doré)

- Uniquement possible en sens d'enroulement extérieur.
- Un seul tablier en lames aluminium 37mm uniquement.
- Largeur **L** maximale **1500** mm.
- Hauteur **H** maximale **1600** mm.
- Pré-perçage des coulisses fixes CEP-F pour fixation entre tableau ou en façade.
- Compatible avec la moustiquaire intégrée.
- Incompatible avec le profilé d'occultation.
- Lors de la pose, ne pas modifier la hauteur car on ne peut pas recouper les coulisses.

### Détail des traverses basses fixe & mobile



### Détail des coulisses fixe & mobile

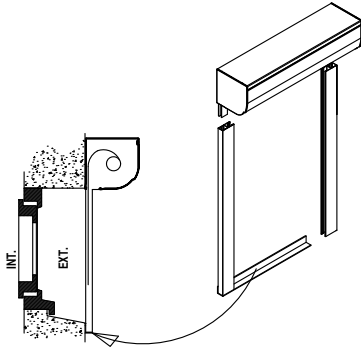


Pose en tableau

Pose en façade

**P**

**Traverse basse**



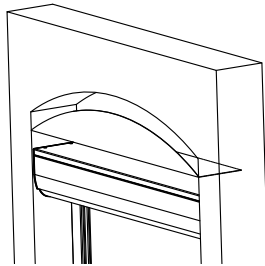
Cocher la case correspondante.  
Options incompatibles avec les moustiquaires intégrées.

**TRAVERSE BASSE pour pose en façade.**

Avec traverse basse EP30 pour liaison basse des coulisses et arrêt du tablier.

**R**

**Equerre d'habillage**



**Habillage pour la pose sous linteau cintré :**

En cochant cette option nous vous livrons un capot supérieur supplémentaire de même longueur que le caisson.  
La découpe restera à votre charge en fonction de la configuration du chantier, qu'il s'agisse d'un arc de cercle, d'une anse de panier ou d'une forme sous gabarit.  
La flèche maximale est de **205 mm** pour tous les coloris.

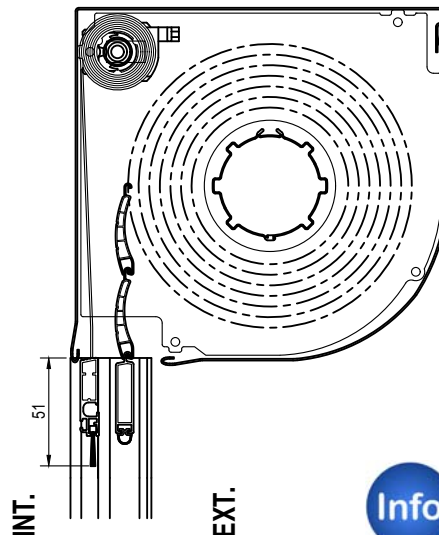
**S**

**Moustiquaires**

**Moustiquaire intégrée**

Uniquement pour :  
Coffre tailles 165 et 205 en enroulement extérieur, avec 1 seul tablier en lames de 37 mm, avec coulisses simples CEM01/09 (voir chapitre coulisse).  
Incompatible avec la projection, la traverse basse, les lames de 50 mm et le tirage direct.  
Non compatible avec le profilé d'occultation.

LIMITES DIMENSIONS					
Largeur <b>L</b>	Mini	720 mm	avec lames PVC <b>L37</b> et Alu <b>LA37</b> uniquement		
	Maxi	1 300 mm	si lames PVC <b>L37</b>		
		1 500 mm	si lames Alu <b>LA37</b>		
Hauteur <b>H</b>	Maxi	Taille coffre	165	2 200 mm	si lames PVC <b>L37</b> et Alu <b>LA37</b>
		205	2 500 mm	si lames PVC <b>L37</b> et Alu <b>LA37</b>	



La lame finale de la moustiquaire intégrée est toujours grise.

# T

## Tiges oscillantes

**Sans indication** = choix standard. **Code 0** = Sans tige oscillante.

Par défaut tige oscillante en coloris blanc. Pour tige oscillante, clip et cardan brun noter **code 9** en colonne coloris manœuvre.

### Manoeuvre treuil:

Tige oscillante diamètre **12 mm** en acier revêtu polyester, manivelle avec poignées polypropylène, bras et manchon en acier laqué.

### Manoeuvre de secours:

Toutes les manoeuvres de secours sont fournies avec des tiges oscillantes de diamètre **15 mm**.

CODE	TIGES OSCILLANTES Ø12	COLORIS	
		Blanc W	Brun BR
8	TO 120 / 18 (Long 1200mm)	●	●
9	TO 150 / 18 (Long 1500mm)	○	○
10	TO 190 / 18 (Long 1900mm)	○	○

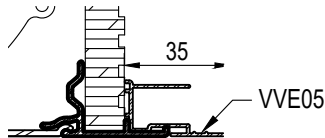
● Longueur par Défaut ○ Autre Choix

CODE	TIGES OSCILLANTES Ø15	COLORIS	
		Blanc W	Brun BR
2	TO 12 / 16 (Long 1200 mm)	●	●
3	TO 14 / 16 (Long 1400 mm)	○	-
6	TO 18 / 16 (Long 1800 mm)	○	○

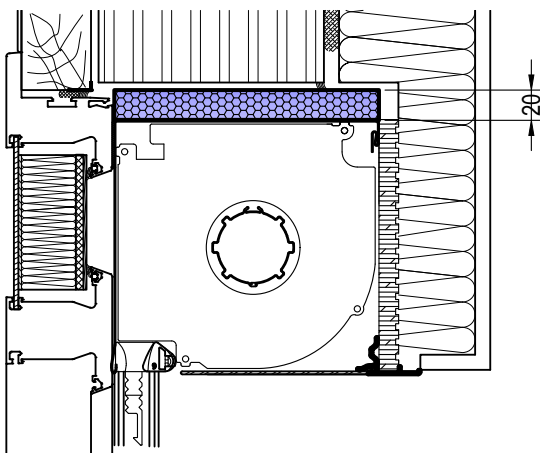
● Longueur par Défaut ○ Autre Choix

## Option / Remarques

Zone destinée aux informations complémentaires utiles à la bonne réalisation de la commande et pour commander les options ou accessoires non montés, émetteurs radio complémentaires ou autres.

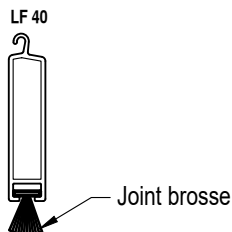


### - Rallonge d'enduit pour Enduisable.



### - Isolant Enduisable.

Ajout d'un isolant polystyrène d'épaisseur 20mm sur le dessus du coffre.



### - Joint brosse pour lame finale

Permet une meilleure occultation en cas de surface d'appui de la lame finale irrégulière.

### - Motorisation et programmation



**Toujours suivre la notice fournie avec les volets motorisés.**

Prévoir une alimentation électrique du moteur 230V/50Hz (3x1.5mm<sup>2</sup> phase + neutre + terre) Assurez-vous d'avoir un boîtier de dérivation toujours accessible à proximité du volet.

Nota: les moteurs à cage de fin de course électronique ne fonctionnent pas avec un groupe électrogène.

Pour effectuer facilement et rapidement les réglages et programmations complémentaires en toute sécurité, utiliser les câbles de réglage tout en un

Pro-soft



Pour opérateurs Pro-soft électroniques filaires et radio avec bornes de connexion rapide .  
Non compatible avec moteur Hybrid RS100

**Réf: MVM-CC** à commander en accessoires.

Somfy



Pour opérateur RTS, iO électroniques filaires et mécanique filaires.  
Avec indicateur secteur et bornes de connexion rapide .

**Réf: 015971** à commander en accessoires.

## Contacts TBS-Pro

### VOS PRINCIPAUX INTERLOCUTEURS

Une équipe de professionnels répond à toutes vos questions du lundi au vendredi en journée.

#### VOTRE COMMANDE

Un conseil technique, une question relative à votre commande ou au SAV contacter:

- Votre chargé de clientèle, ses coordonnées figurent sur la confirma-

#### NOTRE FAX

49 280 SAINT LEGER SOUS CHOLET Fax: **02 41 71 04 27**

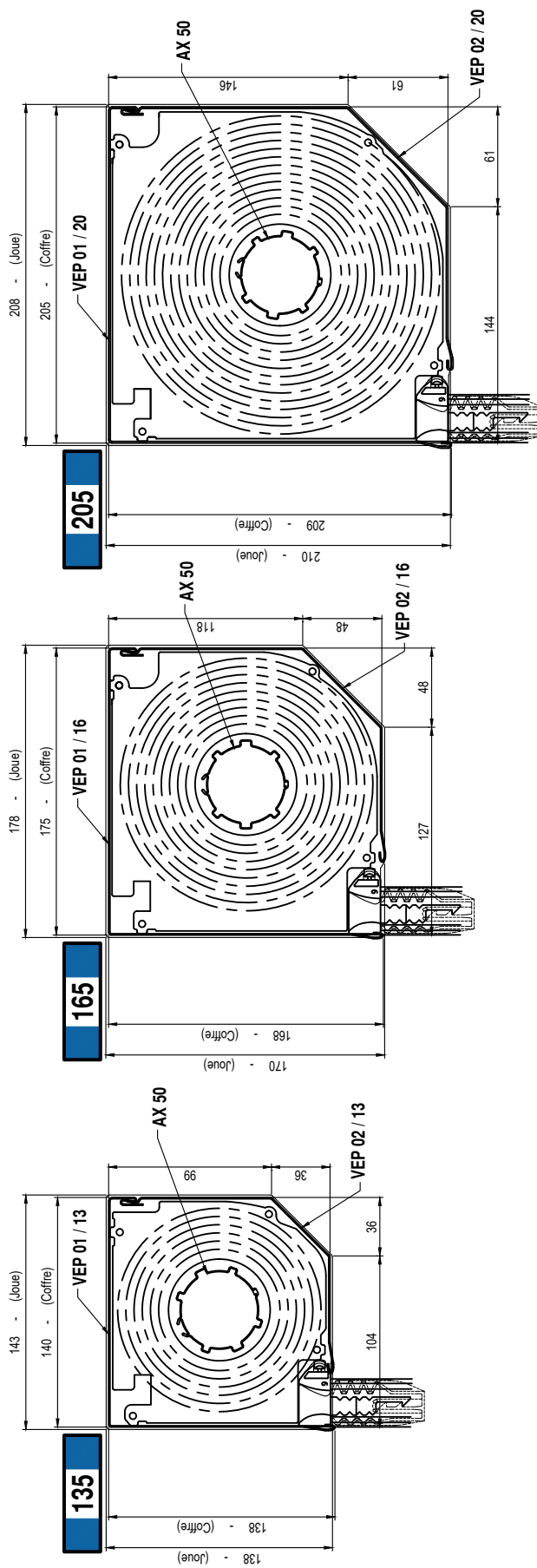
Pour toutes demandes d'assistance technique ou de diagnostique en direct.



**Du lundi au jeudi**  
De 9h00 à 12h00  
et de 14h00 à 17h30  
**Le vendredi**  
De 9h00 à 12h00  
Et de 13h30 à 16h30

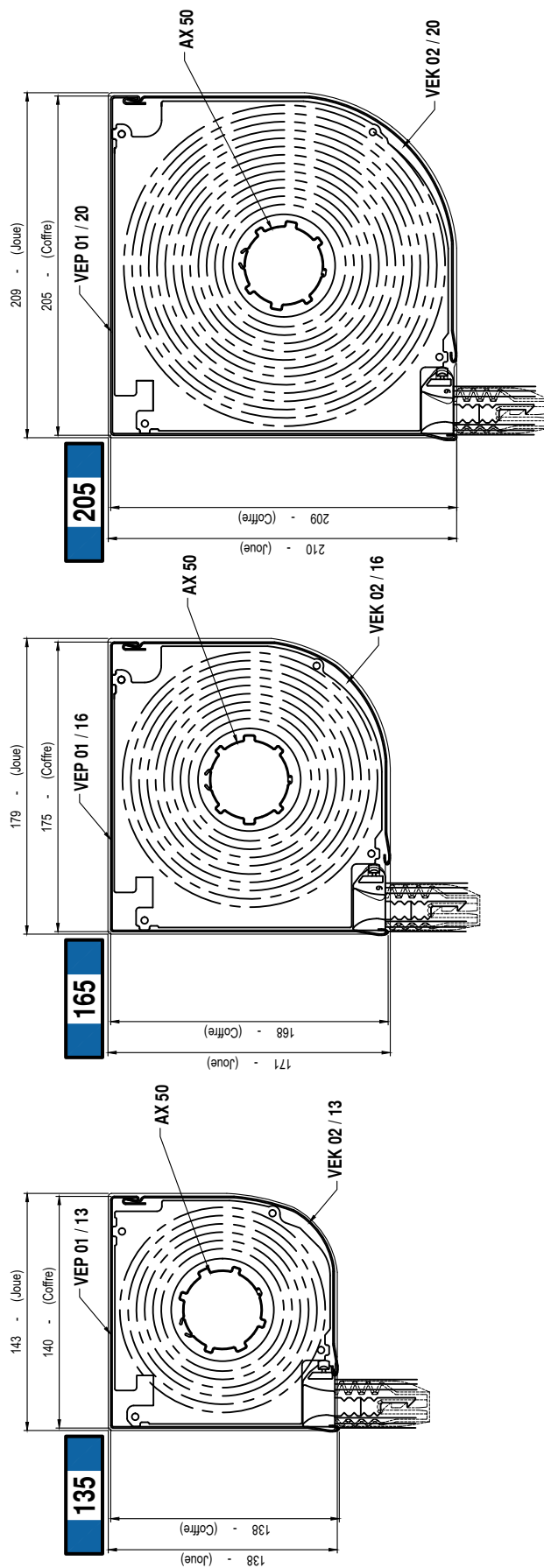
# PAN COUPÉ

- DVE 24 -



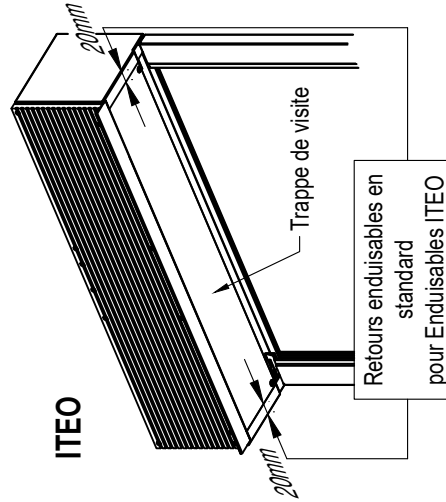
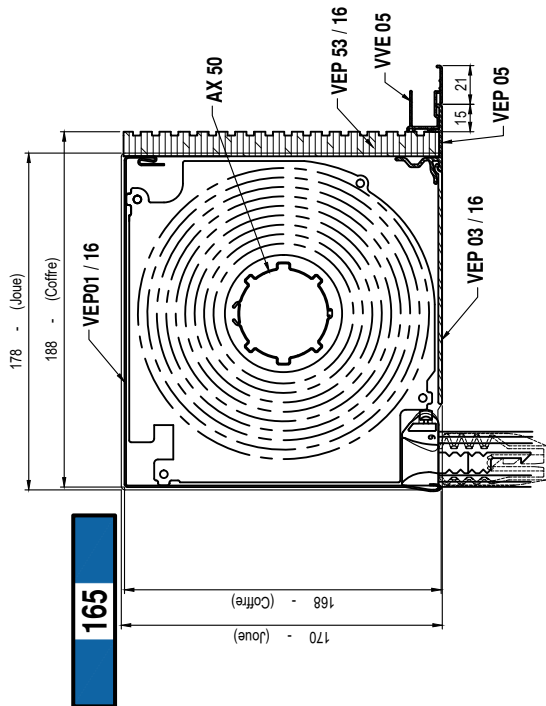
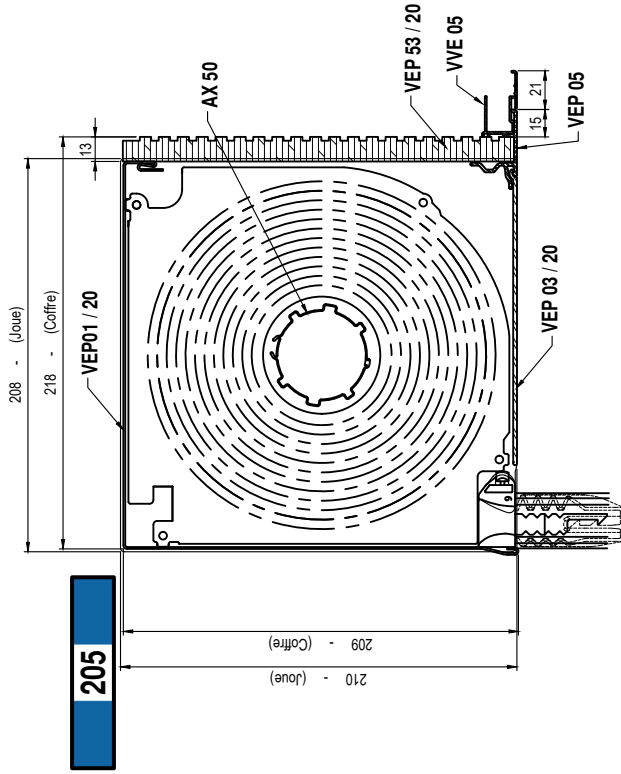
# QUART DE ROND

- DVE 25 -



# ENDUISABLE

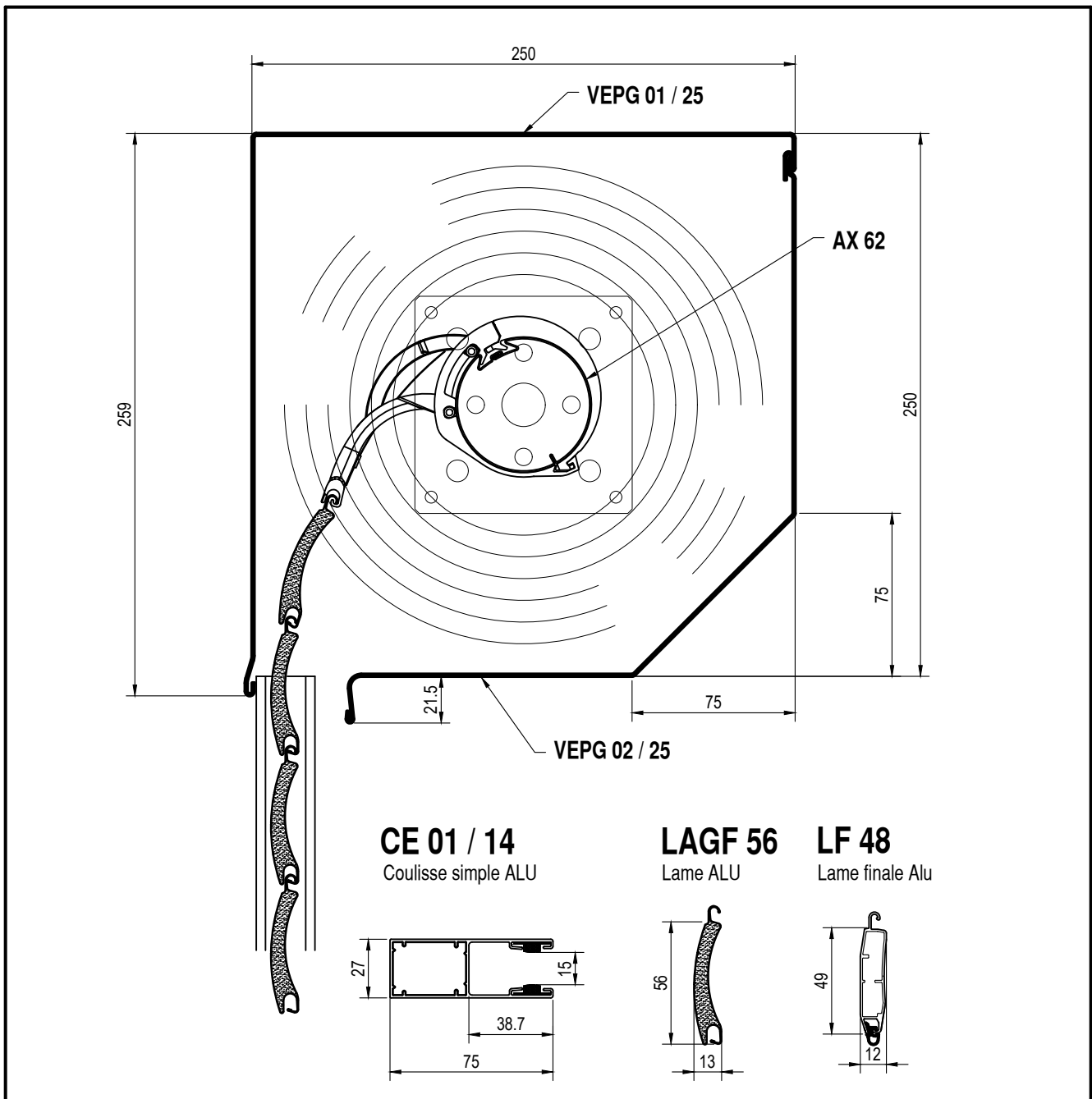
- DVE 26 -



Le **GUIDE**  
Pour bien remplir vos  
**BONS DE COMMANDE**

GB\_VE\_N\_VEP\_01\_FR\_201803\_Tbs

Ed: 03 / 2018





Le volet roulant Pan coupé VE100L comprend le coffre, les coulisses, le tablier, l'axe et la manoeuvre. Il est destiné à être monté, coffre en position horizontale et coulisses verticalement devant une menuiserie extérieure. Pour des raisons de représentation les croquis et plans sont en mis en oeuvres finales. le gros oeuvre, la menuiserie etc... ne sont pas des prestations TBS PRO.

## Repérage des positions

Ce N° de saisie informatique TBS PRO figure pour chaque position sur la confirmation de commande, le bulletin de livraison et la facture.

## Position de chantier

Cette rubrique correspond à l'emplacement du caisson sur le chantier. Ce texte est repris sur les étiquettes de livraison apposées sur les coffres, ce qui facilite le travail des poseurs.

## Quantité

Il s'agit ici d'indiquer les quantités de volets roulants identiques sur la ligne.

## A Coloris

- COLORIS COFFRE, COULISSES ET LAME FINALE
- BLANC
  - BRUN
  - BEIGE
  - GRIS MÉTAL
  - LAQUAGE RAL N°

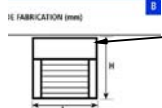
Cette rubrique permet de sélectionner le **coloris** souhaité du **coffre**, des **coulisses** et de la **lame finale** pour l'ensemble du bon de commande.

Pour le laquage du coffre, des coulisses et de la lame finale veuillez cocher et indiquer le n° du coloris RAL.:

Nota:  
- l'aspect est toujours lisse et satiné .

	COLORIS			
	Blanc	Brun	Beige	Gris Métal
Coffre, Coulisses & lames finales	●	●	●	●

## B Cotes de fabrication

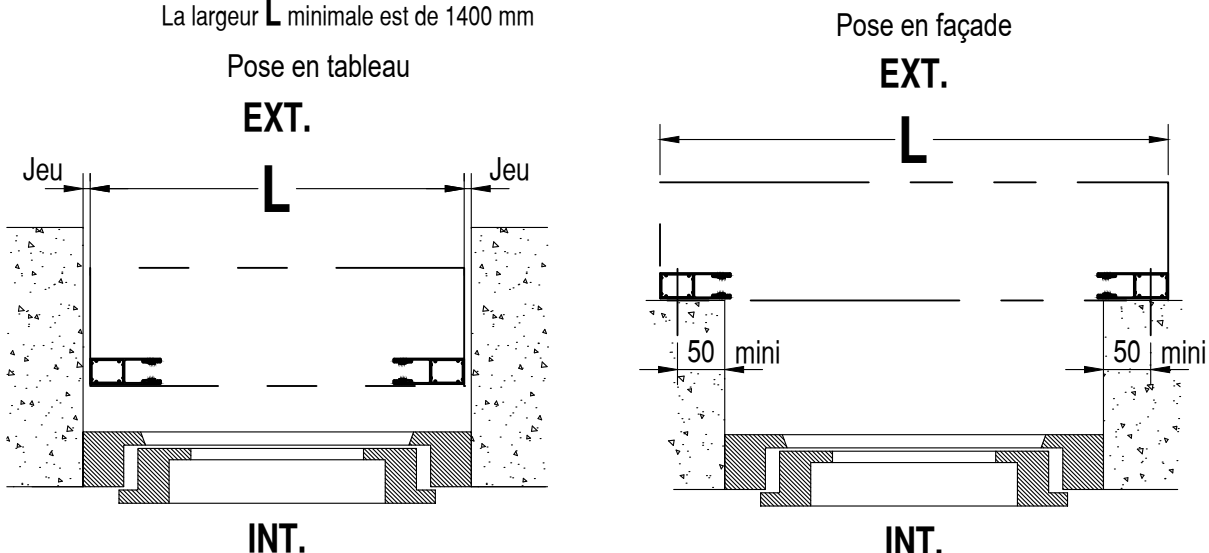


Indiquer les dimensions de fabrication en millimètres.

### LA LARGEUR **L** = LARGEUR DU COFFRE ET DE DOS A DOS DES COULISSES

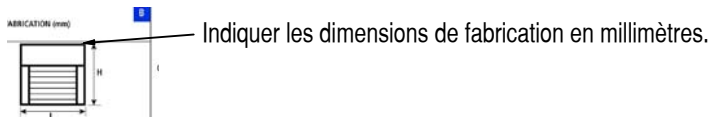
La largeur **L** maximale pour un volet est de 4000 mm en 1 seul tablier.

La largeur **L** minimale est de 1400 mm



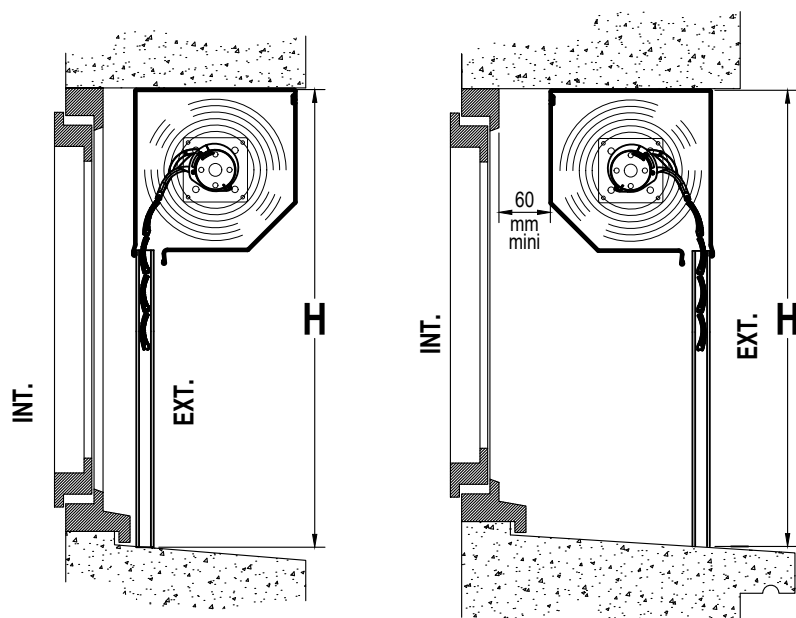
# B

## Cotes de fabrication (suite)

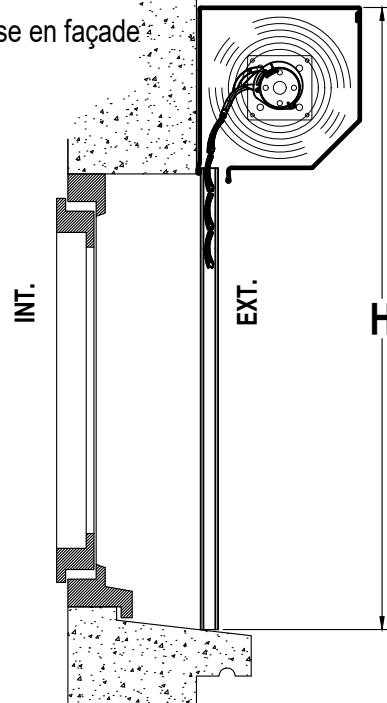


### LA HAUTEUR H = HAUTEUR DU DESSUS DU COFFRE AU BAS DES COULISSES

Pose en tableau et sous linteau



Pose en façade



Déterminer les dimensions de façon qu'après la pose, les coffres Pan coupé VE100L soient à l'horizontale, et que les coulisses soient verticales et parallèles.

Laisser le jeu nécessaire de chaque coté des coulisses et du coffre.

La trappe du coffre doit rester accessible pour toute intervention. Garder un espace de 60 mm minimum.

Les extrémités de la trappe ne doivent pas être bloquées par des retours d'enduits, isolation extérieure ou autres...

NOTA: Commander avec une hauteur plus grande nécessite un réajustement des coulisses et du tablier agrafé lors de la pose.

# C

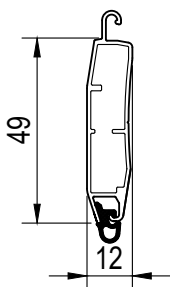
## Coloris et type de lame

COLORIS LAMES	ALU 56
1 = BLANC	<input type="checkbox"/>
3 = BEIGE	<input type="checkbox"/>
4 = GRIS PERIS	<input type="checkbox"/>
8 = GRIS METAL	<input type="checkbox"/>
9 = BRUN	<input type="checkbox"/>

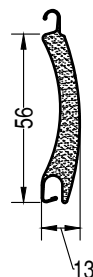
cette rubrique permet de sélectionner le coloris des lames cocher votre choix de coloris pour l'ensemble de la commande.

### LF 48

Lame finale Alu pour lames de 56mm



### LAGF 56



COLORIS	Teinte RAL approchant pour lames alu	Lame 56 mm
Blanc	9016	1
Beige	(x)	3
Gris	7035	4
Gris métal	(x)	8
Brun	8019	9
Chêne doré	(x)	11
Chêne clair	(x)	12
Gris Anthracite	7016	29
Beige 1015	1015	35
Rouge Basque	3004	21
Gris Quartz	7039	46
Noir	9005	47
B8821	(x)	51
Noir 2100	(x)	52

CODES

La lame est en aluminium, son coloris est en harmonie avec le coloris du coffre et des coulisses

/ = NON Disponible  
(x) = Non référencé RAL voir échantillon

Référence des lames	▶	LAGF 56
Largeur MAXI en mm	▶	mini 3001 à maxi 4 000
HAUTEUR maxi H en mm	Pan coupé VE100L	2 500
Poids tablier en Kg/m <sup>2</sup>	▶	2.9 Kg / m <sup>2</sup>

## Les manoeuvres motorisées

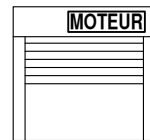
Tableau récapitulatif :

Type de manoeuvre motorisée:		CODE	Largeur L mini (mm)
Commande radio	Par moteur à commande radio <b>Pro-Soft</b> : (en STANDARD) Pro-Soft MVM	R5M	1 400 mm
	Par moteur à commande radio <b>RTS</b> Oximo RTS.	R1M	
	Par moteur à commande radio <b>RTS</b> avec manoeuvre de secours. LT CSI RTS.	S1R	
	Par moteur à commande radio <b>iO</b> S&SO-RS100 iO.	IO1M	
	<b>HYBRID</b> Par moteur à commande <b>HYBRID Filaire &amp; Radio iO</b> : S&SO-RS100 iO HYBRID	IOHM	
	<b>Commande filaire</b> Par moteur à commande <b>Filaire</b> LT.	M3	
Par moteur à commande <b>Filaire</b> avec manoeuvre de secours. LT CSI.	SI		

/ = NON disponible

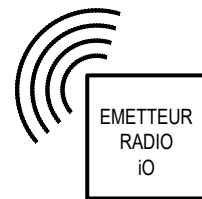
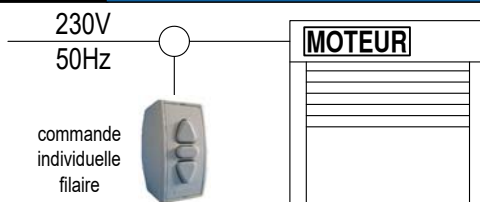
## Moteurs à commande radio

## Descriptions détaillées :

230V  
50Hz

<b>Radio Pro-Soft</b>	<p><b>R5M</b> comme <b>Moteur Pro-Soft (MVM)</b> Avec récepteur <b>RADIO</b> intégré au moteur. Avec un émetteur individuel MVM-E1C blanc pré-programmé fourni en standard. Gère jusqu'à 16 points de commande. Avec verrouillage automatique VGL et avec arrêt sur obstacle à la descente. Fins de course haute et basse à réajuster par vos soins avec la télécommande. Câble de 3m fourni. <b>Pas de manoeuvre de secours possible.</b></p>
<b>Radio RTS</b>	<p><b>R1M</b> comme <b>Moteur Oximo RTS (MVO)</b> Avec récepteur <b>RADIO RTS</b> intégré au moteur. Avec un émetteur individuel MVO-ESM pré-programmé fourni en standard. Gère jusqu'à 12 points de commande. Avec verrouillage automatique VGL et avec arrêt sur obstacle à la descente. Recherche automatique de la fin de course basse. Fin de course haute à réajuster par vos soins avec la télécommande. Câble de 3m fourni.</p> <p><b>S1R</b> comme <b>Moteur LT50 CSI (MVS-R...)</b> Avec récepteur <b>RADIO RTS</b> intégré et treuil intégré au moteur. Sortie manoeuvre au choix voir chapitre caractéristiques des manoeuvres. Tige oscillante décrochable uniquement pour TO Ø15 (voir choix cardan et TO). Avec un émetteur individuel MVO-ESM fourni en standard. Gère jusqu'à 12 points de commande. Réglage manuel des fins de course par vos soins au chantier (bouton sur tête moteur).</p>
<b>Radio iO</b>	<p><b>IO1M</b> comme <b>Moteur S &amp; SO - RS 100 iO *</b> Avec récepteur <b>RADIO iO</b> intégré au moteur. Avec un émetteur individuel MViO-ESM pré-programmé fourni en standard. Gère jusqu'à 9 points de commande. Avec verrouillage automatique VGL et avec arrêt sur obstacle à la descente. Recherche automatique des fins de course basse. Fin de course haute à réajuster par vos soins avec la télécommande. Câble de 3m fourni en standard.</p> <div style="border: 1px solid black; padding: 5px;"> <p><b>Info</b> * Dans l'attente d'un moteur S&amp;SO-RS100 iO plus puissant, les volets qui nécessitent un moteur &gt; à 20Nm seront fournis avec un moteur OXIMO iO. Seul le S&amp;SO-RS100 iO est en classe 2 <input type="checkbox"/></p> </div>
<p><b>Les commandes radio Pro-Soft, RTS et iO sont INCOMPATIBLES entre elles.</b></p>	

Les manoeuvres motorisées



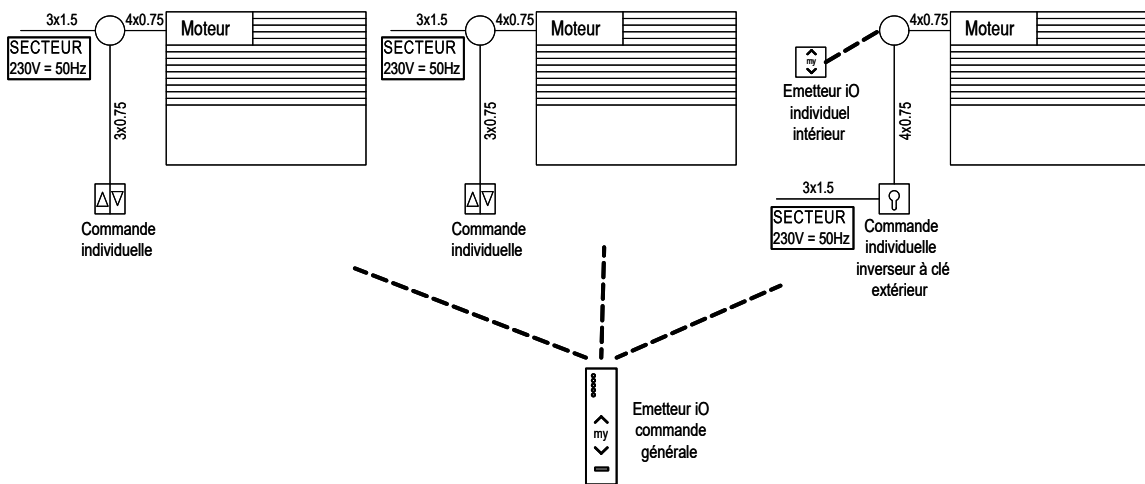
commande complémentaire, de zone ou générale

Descriptions détaillées :

**iOHM** comme **Moteur S&SO-RS100 iO HYBRID\***

Dédié au fonctionnement par une commande individuelle filaire, ce moteur comporte un récepteur radio iO pour pouvoir être piloté par une télécommande radio iO complémentaire ou générale. Fourni sans inverseur ni télécommande. Inverseur et télécommande à commander en accessoire. Fonctionne en filaire avec les principaux inverseurs individuels et mécaniques (à position fixe ou maintenue), pour moteur 230V pour volet roulant. Gère jusqu'à 9 points de commande. Avec verrouillage automatique TLX et avec arrêt sur obstacle à la descente. Recherche automatique des fin de course basse. Fin de course haute à réajuster par vos soins avec la télécommande. Câble de 2,5m fourni en standard.

HYBRID filaire & radio iO



**Info** \* Dans l'attente d'un moteur S&SO-RS100 iO hybrid plus puissant, le S&SO-RS100 iO hybrid est disponible jusqu'à 20Nm. Au delà vous pouvez opter pour un moteur commandé soit uniquement en filaire ou uniquement en radio. Indiquer le code correspondant à votre choix. Seul le S&SO-RS100 iO est en classe 2

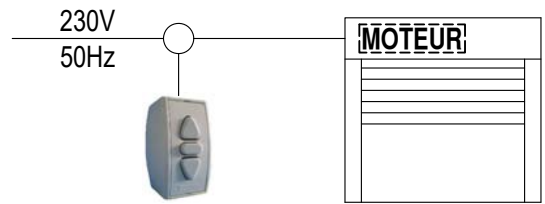


**Les commande radio Pro-Soft, RTS et iO sont INCOMPATIBLES entre elles.**

## Moteurs à commande filaire



Possibilité de pilotage radio des moteurs filaires avec un récepteur RRE + émetteur(s) RTS au choix. (à commander en accessoires)  
Commande radio RTS non compatible avec les commandes iO .

Descriptions détaillées :**M3** comme **Moteur LT50**

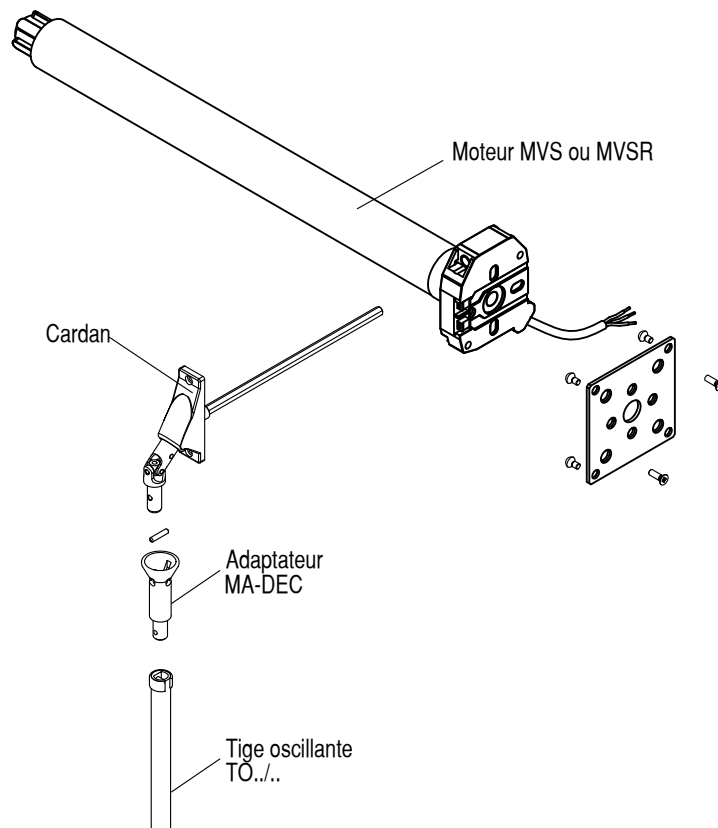
Pour moteur **commande filaire** , fonctionnement avec réglage des fins de course manuel à régler par vos soins au chantier. Boutons de réglage sur tête du moteur. Câble de 2.5m fourni.

**SI** comme **Moteur LT50 CSI (MVS)**

Pour moteur **commande filaire** avec treuil de secours intégré au moteur.  
Sortie de manoeuvre au choix voir chapitre caractéristiques des manoeuvres.  
Tige oscillante décrochable uniquement pour TO Ø 15mm(voir choix cardan et TO).  
Réglage manuel des fins de courses par vos soins au chantier (boutons sur tête-moteur).




La **manoeuvre de secours** est un treuil intégré au moteur. Fournie avec une manivelle amovible et un adaptateur MA-DEC. Indiquer la position de sortie du cardan en chapitre F.






Cette rubrique permet de sélectionner le type de commande des moteurs radio-commandés.

Radio Pro-Soft	Pour Moteur radio Pro-Soft (codes R5M) (en STANDARD)		CODE
	MVM-E1C (Monotec blanc)	Avec 1 émetteur radio mural pour la commande individuelle pré-programmée en usine d'un moteur MVM.	▼ 67 Par défaut
	Autres choix :		
	MVM STM 2N / Noir	Pour description détaillée	61
	MVM STM 2GM / Gris métal	voir tarif page des émetteurs complémentaires.	62
	MVM MTP 2W/ Mono-soft blanc		63
MVM MTP 2GM/ Mono-soft Gris métal		64	
MVM MTP 2GT/ Mono-soft Gris titane		65	

Radio RTS	Pour Moteur radio Oximo RTS (codes R1M)		CODE
	MVO-ESM (pure)	 Avec 1 émetteur radio mural mécanique MVO-ESM pour la commande individuelle pré-programmée en usine, d'un moteur MVO ou MVCR.  (autres coloris au choix voir page suivante)	▼ SM Par défaut
	Autres choix d'émetteur:		
	ERP1 / Pure	Pour description détaillée	7
	ERP1 / Silver	voir tarif page des émetteurs complémentaires.	8
	ERP1 / Patio		9
ERP1 / Lounge		10	

Radio IO	Pour Moteur Radio S&SO-RS100 iO (codes IO1M)		CODE
	MVIO-ESM (pure)	 Avec 1 émetteur radio mural tactile MVIO-ESM pour la commande individuelle pré-programmée en usine, d'un moteur MVRS ou MVIO.  (autres coloris au choix voir page suivante)	▼ DM Par défaut
	 <b>Il est impératif d'avoir 1 commande individuelle MVIO-ESM ou SITUO 1 iO par moteur.</b> Seule télécommande permettant les réglages et programmations individuel et complémentaires.		
	Autres choix d'émetteur:		
	Situo iO Pure	Pour description détaillée	S1P2
	Situo iO iron	voir tarif page des émetteurs complémentaires.	S1F
Situo iO Arctic		S1A	
Situo iO Natural		S1N	



**Les commandes radio Pro-Soft, IO et RTS sont INCOMPATIBLES entre-elles.**

## HYBRID

Les moteurs HYBRID sont fournis sans inverseur ni télécommande.  
Selon le besoin et la configuration des commandes des volets, les inverseurs et télécommandes sont à commander en accessoires.




Nota : **Sans émetteur = Code 0.**

Si l'émetteur individuel correspondant au type de motorisation est commandé en accessoire ou déjà existant, la programmation sera réalisée par vos soins.



Cette rubrique permet de sélectionner le type de commande des moteurs radio-commandés.

### Smoove collection couleurs

		Les modules centraux: (présentation sans cadre)	Les cadres:									
			TBS PRO				Somfy					
		Exemple: Blanc										
		Exemple: Blanc	Exemple: Blanc				Noir mat					
		▼ Choix du module centrale ▼ <b>SMOOVE</b>	▼ Choix du cadre mural SMOOVE ▼									
			TBS PRO	Somfy								
			Blanc	Noir mat	Acier laqué	Acier mat	Bambou clair	Bambou foncé	Merisier	Noyer		
<b>Radio RTS</b>	mécanique 1 canal RTS Blanc	<b>SM</b> (*)	-	-	-	-	-	-	-	-	<b>CODES des émetteurs SMOOVE</b> (*): Emetteur par défaut.	
	tactile 1 canal RTS Blanc	<b>TM</b>	<b>TA</b>	<b>TB</b>	<b>TC</b>	<b>TD</b>	<b>TE</b>	<b>TF</b>	<b>TG</b>			
	tactile 1 canal RTS Noir	<b>AM</b>	<b>AA</b>	<b>AB</b>	<b>AC</b>	<b>AD</b>	<b>AE</b>	<b>AF</b>	<b>AG</b>			
	tactile 1 canal RTS Acier	<b>BM</b>	<b>BA</b>	<b>BB</b>	<b>BC</b>	<b>BD</b>	<b>BE</b>	<b>BF</b>	<b>BG</b>			
<b>Radio IO</b>	mécanique 1 canal IO Blanc	<b>DM</b> (*)	-	-	-	-	-	-	-	-		
	tactile 1 canal IO Blanc	<b>EM</b>	<b>EA</b>	<b>EB</b>	<b>EC</b>	<b>ED</b>	<b>EE</b>	<b>EF</b>	<b>EG</b>			
	tactile 1 canal IO Noir	<b>FM</b>	<b>FA</b>	<b>FB</b>	<b>FC</b>	<b>FD</b>	<b>FE</b>	<b>FF</b>	<b>FG</b>			
	tactile 1 canal IO Acier	<b>GM</b>	<b>GA</b>	<b>GB</b>	<b>GC</b>	<b>GD</b>	<b>GE</b>	<b>GF</b>	<b>GG</b>			
	Uniquement pour moteurs <b>S&amp;SO-RS100 iO</b> (**)											
	tactile 1 canal IO silence Blanc (**)	<b>MM</b>	<b>MA</b>	<b>MB</b>	<b>MC</b>	<b>MD</b>	<b>ME</b>	<b>MF</b>	<b>MG</b>			
	tactile 1 canal IO silence Noir (**)	<b>NM</b>	<b>NA</b>	<b>NB</b>	<b>NC</b>	<b>ND</b>	<b>NE</b>	<b>NF</b>	<b>NG</b>			
	tactile 1 canal IO silence Acier (**)	<b>PM</b>	<b>PA</b>	<b>PB</b>	<b>PC</b>	<b>PD</b>	<b>PE</b>	<b>PF</b>	<b>PG</b>			



**Les commande radio Pro-Soft, RTS et IO sont INCOMPATIBLES entre-elles.**

(\*\*) Les émetteurs Smoove Silence iO permettent de choisir la vitesse de rotation des moteurs **S&SO-RS100 iO**, soit à 17 tours/m ou en mode silence à 8 tours/mn.

**Nota : Sans émetteur = Code 0.**

Si l'émetteur individuel correspondant au type de motorisation est commandé en accessoire ou déjà existant, la programmation sera réalisée par vos soins.

# E

## Type de commande de moteur

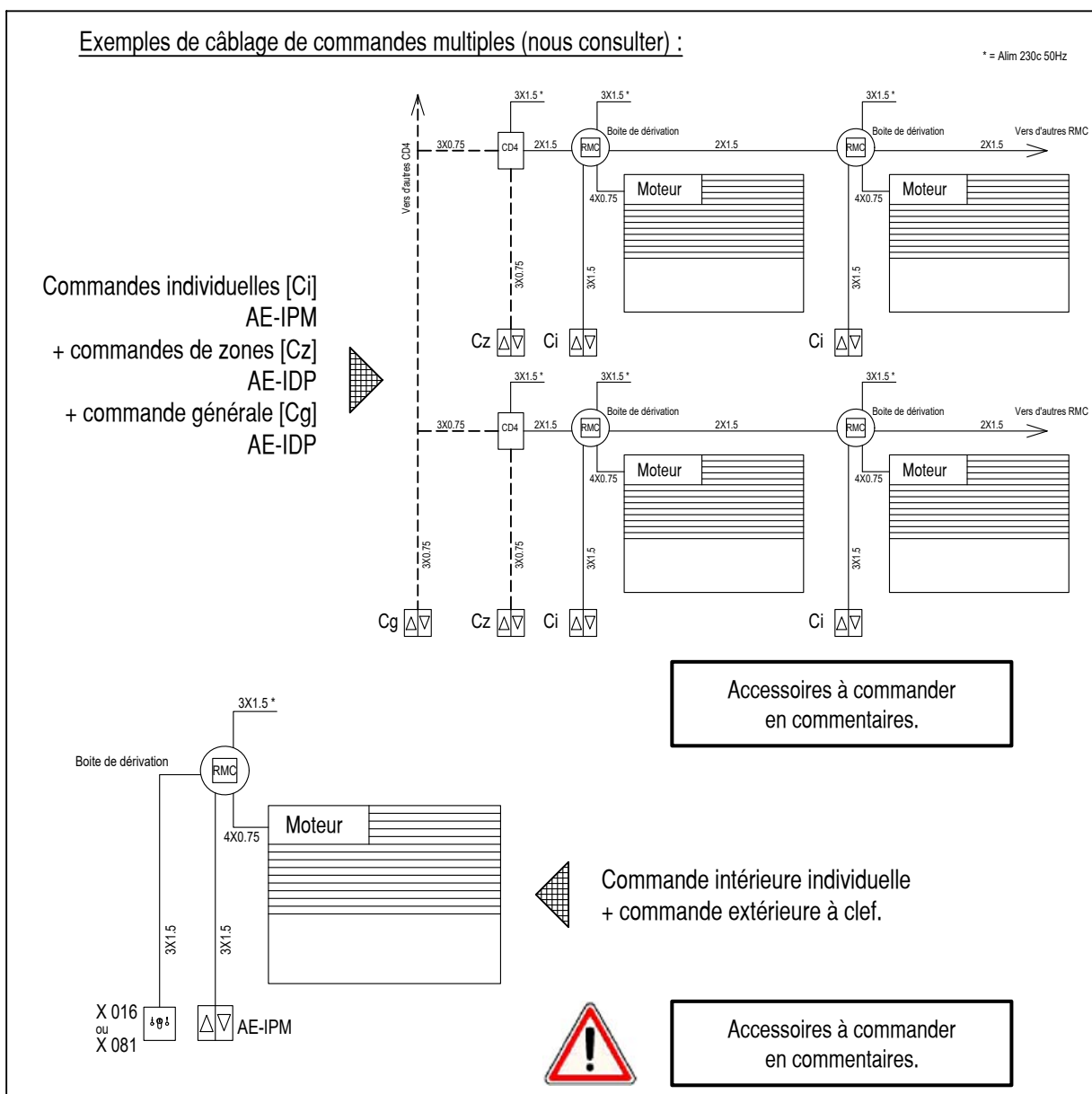


Cette rubrique permet de sélectionner le type de commande des moteurs filaires.

LES MOTEURS FILAIRES *			CODE	
Pour commandes individuelles uniquement	Câble + SK/S - IPF		Les moteurs filaires, sont fournis avec un câble d'alimentation et avec un interrupteur individuel à position fixe SK/S-IPF pour pose en saillie.	1 Par défaut
	Câble + SK - IPF		Variante avec un interrupteur individuel à position fixe SK-IPF pour pose encastrée.	2
	Câble seul		Variante sans interrupteur individuel.	C

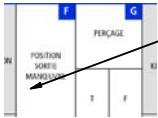
**S'il n'y a pas de commande complémentaire, utiliser un inverseur à position fixe pour la commande individuelle.**

\* = Les inverseurs SK/S-IPF et SK-IPF ne conviennent pas pour des commandes multiples. Nous consulter pour étude.



# F

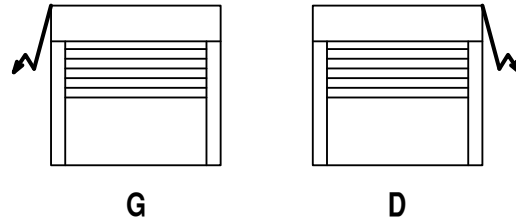
## Caractéristique manoeuvre



Indiquer le code du coté de la manoeuvre. Le coté manoeuvre est toujours vu de l'intérieur :

- Dans le cas d'une manoeuvre de secours indiquer uniquement le coté moteur G ou D.

Pour 1 tablier :	
Coté manoeuvre :	<b>CODE</b>
à gauche	<b>G</b>
à droite	<b>D</b>



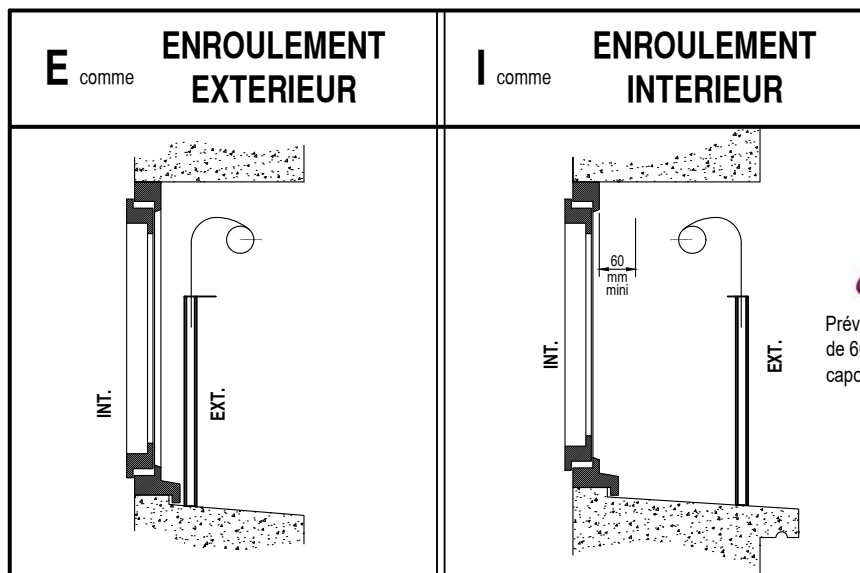
## Sens d'enroulement et position de sortie de manoeuvre

Cette rubrique permet de sélectionner le sens de pose du volet, enroulement extérieur ou enroulement intérieur et la position de sortie de manoeuvre. Cocher la case correspondante.

### Sens d'enroulement



Les volets Pan coupé VE100L peuvent être posés soit en enroulement extérieur, soit en enroulement intérieur.

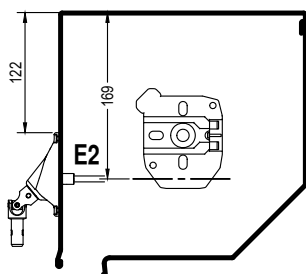
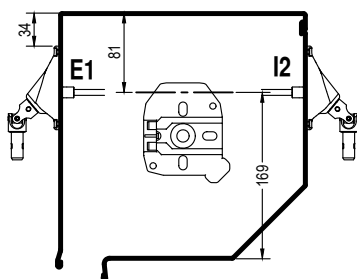


### Position de sortie de manoeuvre

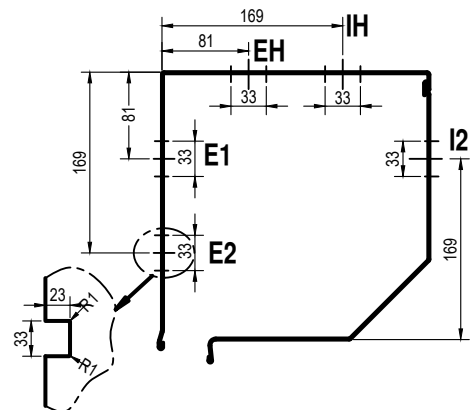


1 seul type position de sortie de manoeuvre par volet à l'exception de la manoeuvre de secours par treuil d'un volet motorisé. Noter **M** pour la sortie du câble moteur et **T** pour la sortie du treuil. C'est la position de sortie M qui détermine le sens d'enroulement.

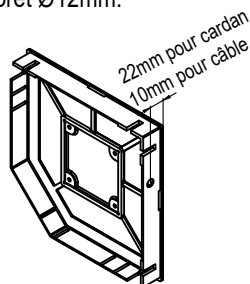
Sortie cardan avec manoeuvre de secours



Sortie câble moteur



Perçage pour passage et sortie de câble avec foret Ø12mm.



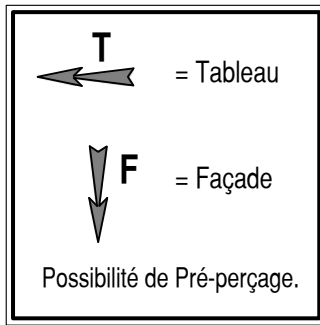
Distance latérale de sortie = 22mm pour axe cardan et câble.

# G

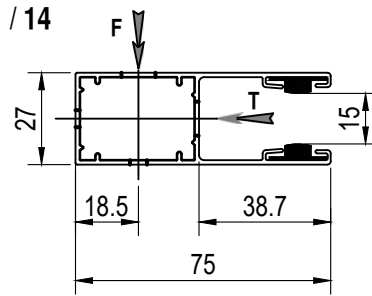
## Coulisses



Cette rubrique permet de sélectionner le type des avant-trous de fixation des coulisses.



CE 01 / 14



### Perçage des coulisses :

Les coulisses peuvent être pré-perçées avec un foret étagé de Ø 5 et 10 mm tous les 500 mm maxi, répartis selon la hauteur des coulisses. Voir détails T et F sur croquis des coulisses.

- **T** comme perçage en **TABLEAU**.
- **F** comme perçage en **FACADE**, avec en fourniture un sachet de capuchons blancs, bruns, beiges, gris ou caramel selon coloris des coulisses.

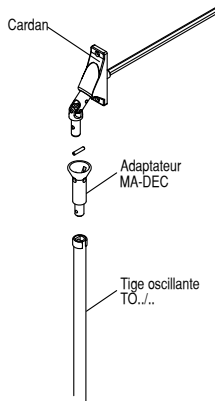
# H

## Tiges oscillantes

**Sans indication** = choix standard. **Code 0** = Sans tige oscillante.

Par défaut tige oscillante en coloris blanc. Pour tige oscillante, clip et cardan brun noter **code 9** en colonne coloris manœuvre.

Tige oscillante diamètre 15 mm en acier gainé avec manivelle alu, livrée avec bague et goupille pour accouplement rapide sur l'adaptateur MA-DEC.



CODE	TIGES OSCILLANTES Ø15	COLORIS	
		Blanc W	Brun BR
1	TO 10 / 16 (Long 1000 mm)	●	
2	TO 12 / 16 (Long 1200 mm)	●	●
3	TO 14 / 16 (Long 1400 mm)	●	●
4	TO 15 / 16 (Long 1500 mm)	●	
5	TO 16 / 16 (Long 1600 mm)	●	
6	TO 18 / 16 (Long 1800 mm)	●	●
7	TO 20 / 16 (Long 2000 mm)	●	

# I

## Verrouillage de commande de secours

Barillet pour verrouiller l'accès au treuil de secours intégré aux moteurs **LT50 CSI** et **LT50 CSI RTS**. Retirer le barillet avec la clé pour pouvoir engager le cardan et manoeuvrer le treuil avec la tige oscillante.

### options

Cocher la case pour avoir les câbles d'alimentation en longueur de 10ml.  
Non disponible pour les moteurs avec commande de secours.

### Commentaire

Pour toute information complémentaire utile à la bonne réalisation de votre commande, et pour commander les accessoires non montés, émetteurs radio complémentaires, ou autres ...

## Conseil de mise en oeuvre



Toujours suivre la notice fournie avec les volets motorisés.

### - Motorisation et programmation

Alimentation des moteurs 230V/50Hz (3x1.5mm<sup>2</sup>) à relier à la terre. Câbles moteurs long. 2,5m (filaire) 3,0m (radio).

Assurez-vous d'avoir un boîtier de dérivation toujours accessible à proximité du volet.

**Nota:** les moteurs à cage de fin de course électronique ne fonctionnent pas avec un groupe électrogène.

Pour effectuer facilement et rapidement les réglages et programmations complémentaires en toute sécurité, utiliser les câbles de réglage tout en un

Pro-Soft



Pour opérateurs Pro-Soft électroniques filaires et radio pour moteur S&SO-RS100 iO hybrid avec bornes de connexion rapide.

**Réf: MVM-CC** à commander en accessoires.

Somfy



Pour opérateur RTS, iO électroniques filaires et mécanique filaires. Avec indicateur secteur et bornes de connexion rapide.

**Réf: 015971** à commander en accessoires.

## CONTACTS TBS PRO



### VOS PRINCIPAUX INTERLOCUTEURS

Une équipe de professionnels répond à toutes vos questions du lundi au jeudi en journée et le vendredi matin.

#### ● VOTRE COMMANDE

Un conseil technique, une question relative à votre commande ou au SAV contacter:

- Votre chargé de clientèle, ses coordonnées figurent sur la confirmation de commande.

#### ● NOTRE FAX

49 280 SAINT LEGER SOUS CHOLET Fax: **02 41 71 04 27**

Pour toutes demandes d'assistance technique ou de diagnostic en direct.



Du lundi au jeudi  
De 8h15 à 12h15  
et de 13h30 à 17h30  
Le vendredi  
De 8h15 à 12h30

Dans le cadre d'une constante évolution de nos produits nous nous réservons le droit de modifier tout ou parties de ce document sans préavis.





COLORIS LAMES	ALU 546
BLANC	
BEIGE	
GRIS MÉTAL	
BRUN	
BEIGE 1015	
NOIR 2100	
GRIS 2900	
ROUGE 3004	
VERT 6005	
GRIS 7016	
GRIS 7035	
GRIS 7039	
NOIR 9005	
GRIS 9007	
CHÊNE DORÉ	

**A** Coloris coffre, coulisses et lame finale

- BLANC
- BEIGE
- GRIS MÉTAL
- BRUN

LAQUAGE RAL N°

FINITION POUR LAQUAGE :

- STRUCTURÉ - MAT
- LISSE - MAT
- LISSE - SATINÉ

**Taille de coffre**

250 = hauteur jusqu'à 2500 mm  
 300 = hauteur au-delà de 2500 mm

**H** Perçage

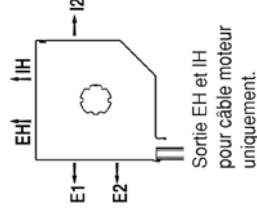
Largeur coulisse 75 mm F

= Façade  
 T = Tableau

F



**G** Positions sorties



**D** Manœuvres (voir guide technique)

**MANŒUVRES RADIO**

R11M = Pro-Soft radio  
 R1M = Oximo RTS radio Somfy  
 SIR = Oximo RTS + man. de secours Somfy

IO1M = Oximo IO radio Somfy  
 IO1M = S&So RS100 IO  
 IOHM = S&So RS100 IO Hybrid

**MANŒUVRES FILAIRES**

M3 = Filaire L150  
 SI = Filaire L150 CSI

Toutes les manœuvres de secours sont fournies avec des tiges oscillantes de diamètre 15 mm.

**E** COMMANDE par défaut

68 = MonoTec  
 63 = Mono Soft

SM = Smoove RTS  
 S7 = ERP1

QM = Smoove RS100 IO  
 S1P2 = Situio 1 IO  
 DM = Smoove Oximo IO

3 = inverseur en saillie  
 4 = inverseur encastré  
 C = câble seul (sans inverseur)

CODE	TIGES OSCILLANTES Ø 15		COLORIS	
	Blanc W	Brun BR		
1	<input type="radio"/>	<input type="radio"/>		
2	<input type="radio"/>	<input checked="" type="radio"/>		
3	<input type="radio"/>	<input type="radio"/>		
4	<input type="radio"/>	<input type="radio"/>		
5	<input type="radio"/>	<input type="radio"/>		
6	<input type="radio"/>	<input type="radio"/>		
7	<input type="radio"/>	<input type="radio"/>		

Autre choix  
 Par défaut

**REMARQUE :**

Les dimensions sont en millimètres. Les indications s'entendent «vue de l'intérieur». Pour remplir les rubriques, se référer au Guide du bon de commande.

POSITION CHANTIER	QUANTITÉ	SENS D'ENROULEMENT	COTE DE FABRICATION (mm)		CÔTÉ DE MANŒUVRE (en vue intérieur)	TYPE DE MANŒUVRE	CÂBLE D'ALIMENTATION MOTEUR 10 M	CHOIX DE COMMANDE MANŒUVRE (tige oscillante / commande moteur)	POSITION SORTIE MANŒUVRE	POSITION SORTIE MANŒUVRE DE SECOURS	PERÇAGE	VERROUILLAGE COMMANDE SECOURS
			LARGEUR	HAUTEUR								
		EXT. <input type="radio"/>					OPTION <input type="checkbox"/>					OPTION <input type="checkbox"/>
		INT. <input type="radio"/>					OPTION <input type="checkbox"/>					
		<input type="radio"/>					OPTION <input type="checkbox"/>					
		<input type="radio"/>					OPTION <input type="checkbox"/>					



# CONDITIONS GÉNÉRALES DE VENTE PROFESSIONNELS 2023

pour TBS PRO – ZI Les Grands Bois – Rue de l'Europe – 49280 LA SÉGUINIÈRE

## 1. Généralités-engagement

Nos ventes sont faites exclusivement aux présentes conditions générales de vente, notwithstanding toutes stipulations contraires énoncées dans les conditions générales d'achat.

Toute commande renferme acceptation des présentes conditions générales de vente et notamment de la clause de réserve de propriété qui y est incluse.

Les renseignements donnés par nos catalogues, prospectus et tarifs n'ont qu'une valeur indicative. Le seul document engageant notre société est la confirmation de commande.

Nous nous réservons le droit d'apporter des modifications de forme, de dimension ou de matière aux articles dont les descriptions figurent sur nos catalogues, prospectus et tarifs.

## 2. Commandes

Dans le cadre de la dématérialisation, les commandes doivent être passées en priorité via notre portail numérique, notre site de ventes en ligne, ou au travers de passerelles EDI spécifiques. Pour les commandes manuelles qui nous seraient adressées par écrit, fax ou e-mail, des frais de gestion seront appliqués selon les conditions spécifiées en annexes dans nos tarifs.

**La passation d'une commande engage définitivement l'acheteur. Les commandes ne deviennent définitives qu'après confirmation écrite/mail de notre part comportant acceptation des quantités et des prix.** Les commandes peuvent être annulées de plein droit, si bon semble au vendeur, si l'acheteur n'est pas couvert par une assurance-crédit ou toute autre garantie, sans que le vendeur ait à accomplir des formalités judiciaires.

Toute modification sollicitée par l'acheteur, postérieurement à la confirmation de commande peut :  
- Soit être refusée par le vendeur  
- Soit être acceptée, moyennant application de frais selon tarifs en vigueur

## 3. Livraisons/Transport

Les livraisons effectuées par notre société en France sont soumises aux conditions suivantes :

- Le transfert de la garde se fait lors de la livraison chez l'acheteur

- Il appartient à l'acheteur de vérifier les expéditions à l'arrivée et, s'il y a lieu, de faire toutes réserves pour que le vendeur puisse exercer ses recours contre le transporteur.

(Les réserves concernant l'état des biens vendus doivent être formulées sur le bordereau du transporteur et confirmées par écrit au transporteur dans un délai de 48 heures, au-delà aucune réclamation ne sera plus admise.)

Les délais de livraison indiqués sur nos confirmations de commandes sont donnés de façon aussi exacte que possible, sans garantie toutefois de notre part et demeurent donc indicatifs.

Le point de départ du délai de livraison est la date de confirmation de la commande.

Les éventuels retards de livraison ne peuvent par conséquent autoriser l'acheteur à refuser la livraison, à réclamer des dommages et intérêts ou une quelconque indemnité, ni à demander l'annulation de la commande.

Nous nous réservons le droit d'effectuer des livraisons partielles.

Nous nous réservons également le droit d'interrompre toute livraison en cas d'encours échu supérieur au montant garanti soit par une caution bancaire soit par toute autre garantie émanant d'un organisme financier spécialisé ou à défaut par une caution personnelle.

Les frais de port sont définis selon les familles de produits, figurant en annexe des tarifs.

Les livraisons effectuées par notre société à l'export seront soumises aux Incoterms « Ex Works », ou feront l'objet d'une tarification spécifique au moment de la commande.

## 4. Cas fortuits et force majeure

Tout cas de force majeure et tous événements indépendants de la volonté du vendeur intervenant après la conclusion du contrat, et empêchant ou rendant plus difficile ou plus onéreuse l'exécution du contrat, sont considérés comme cause d'exonération de responsabilité autorisant à suspendre ou à résilier nos engagements ou à prolonger les délais convenus sans que cela ne

donne droit à une quelconque indemnité au profit de l'acquéreur.

Ce dernier ne pourra pas non plus s'en prévaloir pour résilier une commande ou refuser de prendre livraison des marchandises.

## 5. Droit à l'image

L'acheteur autorise le vendeur, ses filiales et ses concessionnaires à photographier ou à reproduire dans les publications, catalogues et supports publicitaires sous quelque forme que ce soit, son bien immeuble comportant des réalisations à partir des produits du vendeur et ceci sans formalités ni contrepartie.

## 6. Prix

Les prix appliqués sont ceux en vigueur à la date de la confirmation de commande ou dans l'hypothèse d'un devis, au tarif figurant dans celui-ci, sous l'hypothèse que la commande intervienne dans sa période de validité (1 mois par défaut). Les exécutions supplémentaires ou spéciales entraînent des suppléments de prix.

En cas d'augmentation exceptionnelle des prix de matières premières ou des coûts de la main-d'œuvre afférents aux produits commandés, ainsi que toute majoration des frais accessoires ou annexes à la vente, et ce entre l'enregistrement de la commande et la date de la livraison, notre société pourra appliquer ces augmentations de prix. Les frais d'étude et de projet sont supportés par l'acheteur. Dans le cadre de responsabilité élargie du producteur mentionnée à l'article L.541-10 pour la ou les catégories de produits et matériaux de construction de bâtiment mis sur le marché, le numéro d'identification unique suivant a été attribué par l'ADEME au vendeur : FR232375\_04RLKY

La part du coût unitaire que le vendeur supporte pour la gestion des déchets de produits et matériaux de construction de bâtiment, tel que facturé par l'éco-organisme VALOBAT, est intégralement répercutée à l'acheteur professionnel du produit sans possibilité de réfaction.

## 7. Conditions de paiement et pénalités

Sauf convention expresse contraire, nos conditions de paiement sont :

- LCR (Lettre de Change Relevé) magnétique ou virement sous 30 jours nets date de facture sans escompte,

Ou,

- Par prépaiement ou conditions spécifiques, à défaut de garanties suffisantes (caution garantissant l'intégralité de la commande, assurance-crédit, etc..).

Le montant de la TVA déductible pour l'acheteur devra être diminué du montant de celle afférente à l'escompte.

Les conditions de paiement précitées s'entendent exclusivement pour tout client habituel justifiant de références commerciales conformes aux usages. A défaut de paiement d'une seule facture à son échéance, le vendeur est autorisé à exiger le paiement immédiat de toutes ses créances notwithstanding toutes autres conditions de paiement convenues antérieurement. Toute facture non réglée à son échéance portera intérêt au taux de 3 fois le taux d'intérêt légal sur les sommes restant dues.

En outre, en cas de non-respect des délais de paiement, une indemnité forfaitaire d'un montant de 40 (quarante) euros pour frais de recouvrement sera mise en compte, sans préjudice d'éventuels frais supplémentaires.

Dans le cadre de la dématérialisation, le vendeur communique à l'acheteur l'ensemble de ses factures sous format numérique par mail ou via son portail internet E-Sopro.

## 8. Pièces détachées

Les pièces détachées indispensables au bon fonctionnement de nos produits sont disponibles à l'identique pendant une durée de 2 ans à compter de la commande. Au-delà et jusqu'à l'expiration des garanties légales ou commerciales, des pièces similaires ou adaptables seront disponibles.

## 9. Réserve de propriété

Toutes nos ventes sont conclues avec réserve de propriété. En conséquence, le transfert à l'acheteur de la propriété des marchandises vendues est suspendu jusqu'au paiement intégral du prix en

principal et accessoires.

En cas de remise d'un chèque ou d'un effet de commerce, le paiement ne sera réputé réalisé qu'au moment de l'encaissement effectif.

Par ailleurs, le défaut de paiement de l'une quelconque des échéances pourra entraîner la revendication des biens.

Ces dispositions ne font pas obstacle au transfert à l'acheteur dès le départ usiné des risques de perte et de détérioration des biens vendus ainsi que des dommages qu'ils pourraient occasionner. Il ne peut toutefois donner les biens vendus en gage, ni en transférer la propriété à titre de garantie.

L'acheteur sera tenu de s'opposer par tous moyens de droit aux prétentions que des tiers pourraient être amenés à faire valoir sur les biens vendus par voie de saisie, confiscation ou procédure équivalente.

Il devra, dès qu'il en aura connaissance, en aviser le vendeur pour lui permettre de sauvegarder ses intérêts.

S'il n'est pas propriétaire des locaux dans lesquels il exerce son activité, il devra faire connaître au bailleur la situation juridique des marchandises vendues et justifier de l'accomplissement de cette formalité auprès du vendeur. La même obligation d'information et de justification lui incombera en cas d'inscription d'un nantissement sur le fonds qu'il exploite.

En cas de revente, l'acheteur s'engage à régler immédiatement au vendeur la partie du prix restant dû. Les casiers métalliques (ou cassettes) mis à disposition lors des livraisons restent la propriété du vendeur. La traçabilité est assurée par un système de code barre individuel permettant l'identification et le suivi des mouvements de chaque casier. Le vendeur met à disposition ces casiers pour une durée de 4 semaines maximum. Passé ce délai, ou en cas de non reprise possible de ces éléments, le vendeur facturera chaque casier à hauteur de 150€ net HT, à titre de vente. Dans le cas des casiers facturés à l'acheteur, une reprise ultérieure est possible sous réserve de validation du vendeur qui effectuera alors la reprise ainsi que l'avoir correspondant au montant facturé, déduction faite des frais de remise en état éventuels.

## 10. Réclamation/Garantie/Exclusions

Les biens vendus sont garantis contre tout vice de fonctionnement provenant d'un défaut de matière, de fabrication ou de conception dans les conditions ci-dessus. Toute réclamation liée au produit devra respecter les conditions figurant dans le document « carnet d'assistance et garantie ». Toute réclamation spécifique devra parvenir au vendeur par lettre recommandée avec accusé de réception dans un délai de huit jours à compter de la réception de la marchandise. La garantie est exclue si la matière ou la conception défectueuse provient de l'acheteur; si le vice de fonctionnement résulte d'une intervention sur le bien effectuée sans autorisation; si le vice de fonctionnement provient de l'usage normale du bien ou d'une négligence ou d'un défaut d'entretien de la part de l'acheteur.

Le vendeur assure le remplacement de toute pièce qui s'avère défectueuse pour la durée et la limite des garanties qui lui sont données par ses propres fournisseurs, à l'exclusion de toute autre indemnité. Les frais de transport des marchandises retournées et remplacées restent à la charge de l'acheteur. Notre société n'accepte aucun retour de marchandises sans l'avoir préalablement autorisé. Les produits défectueux remplacés restent notre propriété et ne doivent être ni détériorés, ni transformés.

## 11. Application du régime de TVA dans les échanges intra-communautaires

L'exonération de TVA applicable à la livraison des biens est subordonnée aux conditions cumulatives suivantes :

- La communication par le client de son numéro d'identification TVA dont la validité aura pu être vérifiée auprès des administrations fiscales compétentes.

- Le retour des documents justifiant le transport ou l'expédition hors de France.

A défaut du respect de l'une ou l'autre des conditions stipulées ci-dessus, la livraison des biens

ne pourra pas être exonérée de TVA et la facturation sera faite TTC selon la TVA applicable et au taux en vigueur dans le pays de départ de la marchandise.

## 12. Résiliation du contrat/Reprise des biens et clause pénale

A défaut de paiement à la date d'exigibilité de toute somme due en vertu du contrat de vente, comme en cas d'inexécution de l'un quelconque des engagements de l'acheteur, le contrat de vente sera résolu de plein droit, si bon nous semble, sans que nous ayons à accomplir aucune formalité judiciaire, huit jours après une simple mise en demeure par lettre recommandée, restée sans effet.

De même les contrats d'approvisionnement ou de fourniture conclus avec nous sont résiliés de plein droit, si bon nous semble, huit jours après une simple mise en demeure par lettre recommandée, visant l'obligation inexécutée et restée sans effet. En cas de rupture de collaboration, quelle qu'en soit la cause, l'acheteur s'engage à restituer, à ses frais, au vendeur dans un délai maximum de huit jours après lettre recommandée avec accusé de réception, le matériel d'exposition et publicitaire, les cassettes et tréteaux de transport qui lui auraient été mis à disposition par le vendeur. La reprise par le vendeur des biens revendiqués impose à l'acheteur l'obligation de réparer le préjudice résultant de la dépréciation et, en tout état de cause, de l'indisponibilité des biens concernés. En conséquence, le vendeur pourra demander, si bon lui semble, à titre de clause pénale une indemnité fixée à 10 % du prix facturé TTC, par mois de détention des biens repris.

Si la résolution du contrat rend le vendeur débiteur d'acomptes préalablement reçus de l'acheteur, il sera en droit de procéder à la compensation de cette dette avec la créance née de l'application de la clause pénale ci-dessus stipulée.

Le vendeur se réserve le droit d'opposer en toute circonstance et à toute personne la compensation légale ou conventionnelle entre les sommes dues.

## 13. Responsabilité du vendeur

La responsabilité du vendeur est strictement limitée aux obligations définies ci-dessus et il est de convention expresse que le vendeur ne sera tenu à aucune indemnité sous quelque forme que ce soit.

## 14. Loi applicable

Sauf convention contraire, le présent contrat est régi par le droit français.

## 15. Contestation et attribution de juridiction

Toutes nos ventes sont considérées comme traitées à notre siège qui constitue le lieu de paiement et de livraison.

Nonobstant toutes stipulations contraires, les tribunaux de STRASBOURG seront seuls compétents pour connaître de tous litiges pouvant survenir quant à la conclusion, à l'exécution ou la rupture des conventions conclues avec nous, et ce même en cas d'appel en garantie ou de pluralité de défendeurs.

## 16. Confidentialité

Les études, plans, dessins et documents remis ou envoyés par nous-mêmes demeurent notre propriété.

Nom du signataire,  
Signature précédée de la mention  
Lu et approuvé :

Cachet de la société



ZI - Rue de l'Europe - BP4  
49280 SAINT LEGER SOUS CHOLET